

TÜV AUSTRIA
SERVICES GMBH

Geschäftsstelle:
TÜV AUSTRIA-Platz 1
2345 Brunn am Gebirge
T: +43 5 0454-6301
F: +43 5 0454-76301
E: bautechnik@tuv.at
W: www.tuv.at

Business Area
Infrastructure &
Transportation Austria

Bautechnik

Ansprechpartner:
DI Bernhard Schwarz
B.Sc
+43 5 0454-6310
bernhard.schwarz@tuv.at

TÜV®

Prüfstelle,
Inspektionsstelle,
Zertifizierungsstelle,
Kalibrierstelle,
Verifizierungsstelle

Notified Body 0408

**Vorsitzender des
Aufsichtsrats:**
KR DI Johann
Marihart

Geschäftsführung:
DI Dr. Stefan Haas
Mag. Christoph
Wenninger

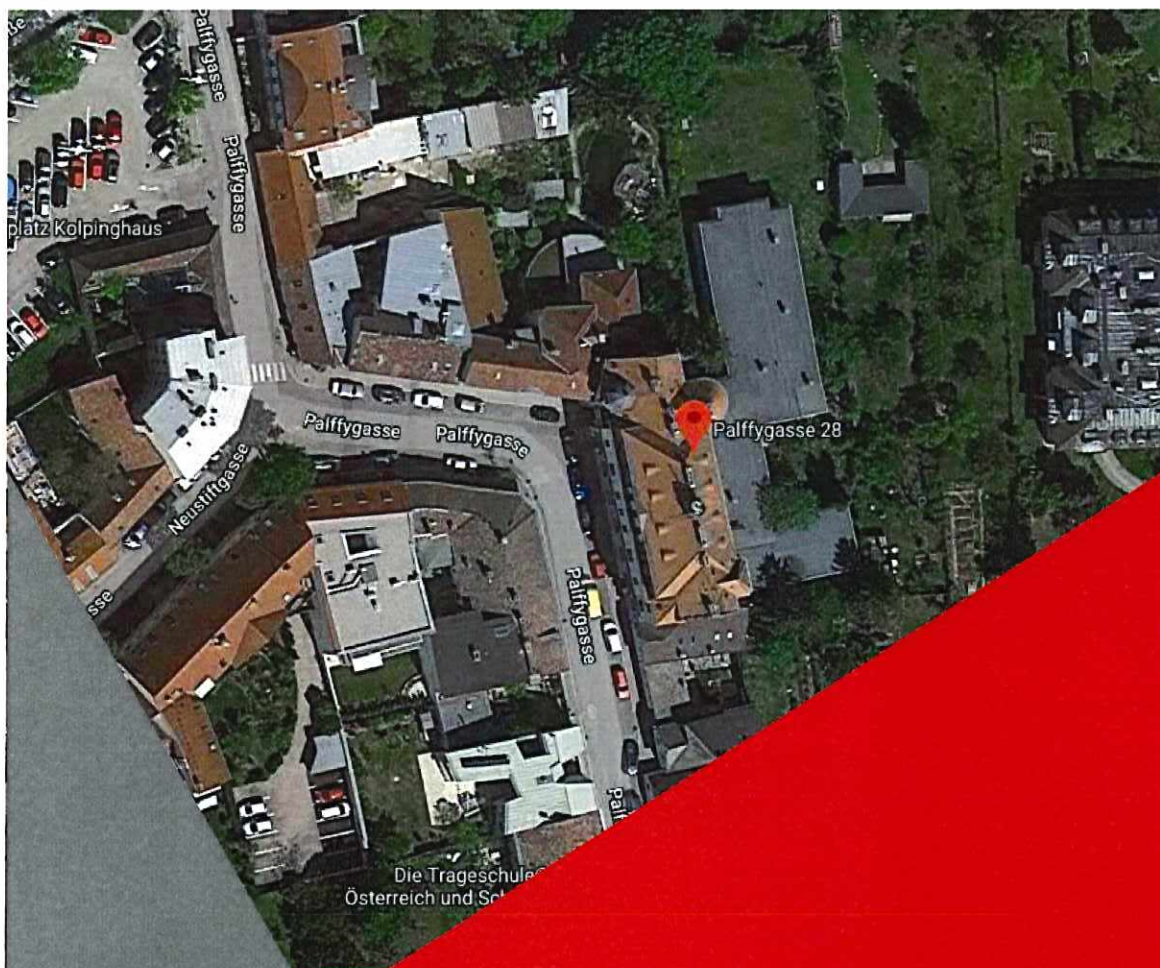
Sitz:
Deutschstraße 10
1230 Wien/Österreich

**weitere
Geschäftsstellen:**
www.tuv.at/standorte

**Firmenbuchgericht/
-nummer:**
Wien / FN 288476 f

Bankverbindungen:
IBAN
AT131200052949001066
BIC BKAUATWW

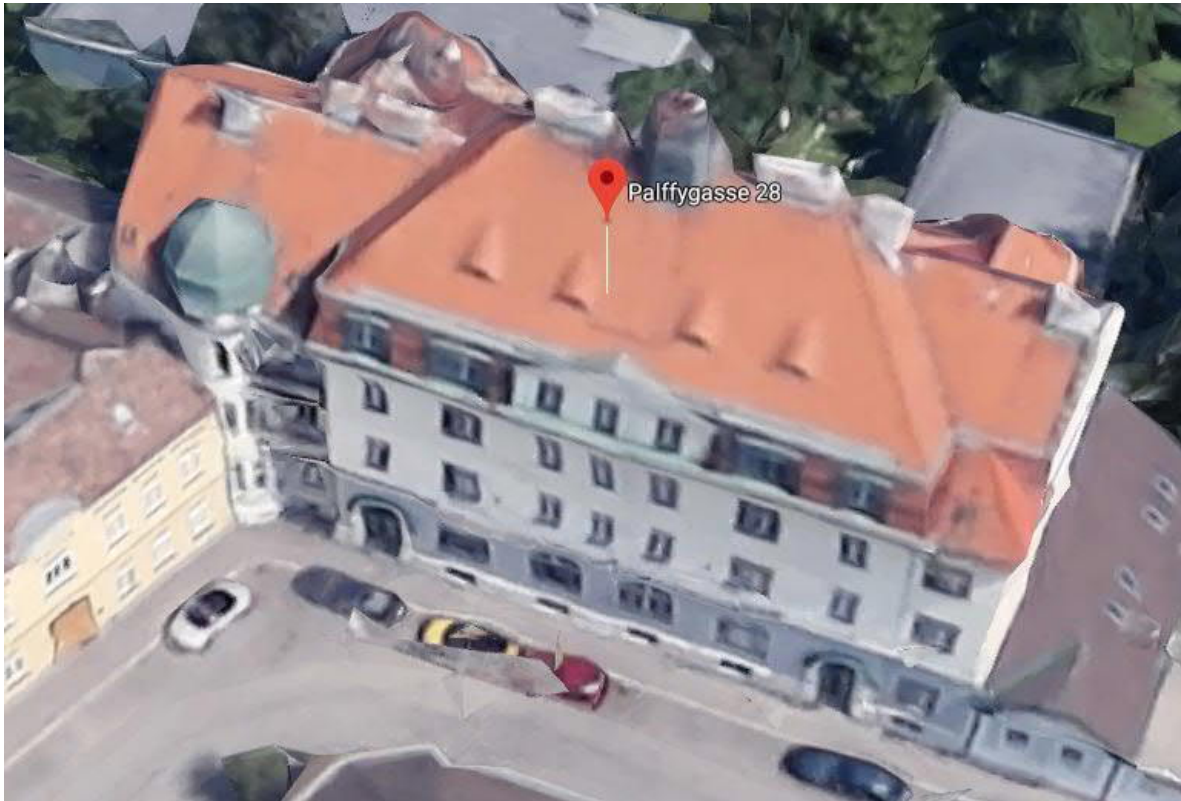
UID ATU63240488
DVR 3002476



Energieausweis

für das Objekt
Palfygassee 28
2500 Baden

Erstelldatum: 30.09.2019
Verfasser: Bernhard Schwarz



EA-19-0024_2500 Palffygasse 28

Palffygasse 28
A 2500, Baden

VerfasserIn

TÜV AUSTRIA SERVICES GmbH
Bautechnik
Deutschstraße 10
1230 Wien

T +43 5 0454-6301
F
M
E bautechnik@tuv.at



BEZEICHNUNG	EA-19-0024_2500 Palfygasse 28		
Gebäude(-teil)	Wohnen	Baujahr	1903, Zubau 1941
Nutzungsprofil	Mehrfamilienhäuser	Letzte Veränderung	
Straße	Palfygasse 28	Katastralgemeinde	Baden
PLZ/Ort	2500 Baden	KG-Nr.	04002
Grundstücksnr.	.154	Seehöhe	233 m

SPEZIFISCHER STANDORT-REFERENZ-HEIZWÄRMEBEDARF, STANDORT-PRIMÄRENERGIEBEDARF, STANDORT-KOHLENDIOXIDEMISSIONEN UND GESAMTENERGIEEFFIZIENZ-FAKTOR

	HWB Ref,SK	PEB SK	CO2 SK	f GEE
A ++				
A +				
A				
B				
C				
D		D		
E		D	E	E
F				
G				

HWB_{Ref}: Der Referenz-Heizwärmebedarf ist jene Wärmemenge, die in den Räumen bereitgestellt werden muss, um diese auf einer normativ geforderten Raumtemperatur, ohne Berücksichtigung allfälliger Erträge aus Wärmerückgewinnung, zu halten.

WWWB: Der Warmwasserwärmebedarf ist in Abhängigkeit der Gebäudekategorie als flächenbezogener Defaultwert festgelegt.

HEB: Beim Heizenergiebedarf werden zusätzlich zum Heiz- und Warmwasserwärmebedarf die Verluste des gebäudetechnischen Systems berücksichtigt, dazu zählen insbesondere die Verluste der Wärmebereitstellung, der Wärmeverteilung, der Wärmespeicherung und der Wärmeabgabe sowie allfälliger Hilfsenergie.

HSB: Der Haushaltsstrombedarf ist als flächenbezogener Defaultwert festgelegt. Er entspricht in etwa dem durchschnittlichen flächenbezogenen Stromverbrauch eines österreichischen Haushalts.

EEB: Der Endenergiebedarf umfasst zusätzlich zum Heizenergiebedarf den Haushaltsstrombedarf, abzüglich allfälliger Endenergieerträge und zuzüglich eines dafür notwendigen Hilfsenergiebedarfs. Der Endenergiebedarf entspricht jener Energiemenge, die eingekauft werden muss (Lieferenergiebedarf).

f_{GEE}: Der Gesamtenergieeffizienz-Faktor ist der Quotient aus dem Endenergiebedarf und einem Referenz-Endenergiebedarf (Anforderung 2007).

PEB: Der Primärenergiebedarf ist der Endenergiebedarf einschließlich der Verluste in allen Vorketten. Der Primärenergiebedarf weist einen erneuerbaren (PEB_{em}) und einen nicht erneuerbaren (PEB_{n,em}) Anteil auf.

CO₂: Gesamte den Endenergiebedarf zuzurechnende Kohlendioxidemissionen, einschließlich jener für Vorketten.

Alle Werte gelten unter der Annahme eines normierten BenutzerInnenverhaltens. Sie geben den Jahresbedarf pro Quadratmeter beheizter Brutto-Grundfläche an.

Dieser Energieausweis entspricht den Vorgaben der Richtlinie 6 „Energieeinsparung und Wärmeschutz“ des Österreichischen Instituts für Bautechnik in Umsetzung der Richtlinie 2010/31/EU über die Gesamtenergieeffizienz von Gebäuden und nach Maßgabe der NÖ BTV 2014. Der Ermittlungszeitraum für die Konversionsfaktoren für Primärenergie und Kohlendioxidemissionen ist 2004 - 2008 (Strom: 2009 - 2013), und es wurden übliche Allokationsregeln unterstellt.

GEBÄUDEKENNDATEN

Brutto-Grundfläche	2.623,36 m ²	charakteristische Länge	2,31 m	mittlerer U-Wert	0,870 W/m ² K
Bezugsfläche	2.098,68 m ²	Klimaregion	N/SO	LEK _T -Wert	60,58
Brutto-Volumen	10.151,80 m ³	Heiztage	211 d	Art der Lüftung	Fensterlüftung
Gebäude-Hüllfläche	4.386,80 m ²	Heizgradtage	3385 Kd	Bauweise	mittelschwere
Kompaktheit (A/V)	0,43 1/m	Norm-Außentemperatur	-12,5 °C	Soll-Innentemperatur	20 °C

ANFORDERUNGEN (Referenzklima) Wohnen

Referenz-Heizwärmebedarf	k.A.	HWB _{Ref,RK}	124,00 kWh/m ² a
Heizwärmebedarf		HWB _{RK}	124,00 kWh/m ² a
End-/Lieferenergiebedarf	k.A.	E/LEB _{RK}	224,84 kWh/m ² a
Gesamtenergieeffizienz-Faktor	k.A.	f _{GEE}	2,612
Erneuerbarer Anteil	k.A.		

WÄRME- UND ENERGIEBEDARF (Standortklima)

Referenz-Heizwärmebedarf	322.721 kWh/a	HWB _{Ref,SK}	123,02 kWh/m ² a
Heizwärmebedarf	317.218 kWh/a	HWB _{SK}	120,92 kWh/m ² a
Warmwasserwärmebedarf	33.513 kWh/a	WWWB	12,78 kWh/m ² a
Heizenergiebedarf	544.232 kWh/a	HEB _{SK}	207,46 kWh/m ² a
Energieaufwandszahl Heizen		e _{AWZ,H}	1,55
Haushaltsstrombedarf	43.089 kWh/a	HHSB	16,43 kWh/m ² a
Endenergiebedarf	587.321 kWh/a	EEB _{SK}	223,88 kWh/m ² a
Primärenergiebedarf	719.974 kWh/a	PEB _{SK}	274,45 kWh/m ² a
Primärenergiebedarf nicht erneuerbar	693.816 kWh/a	PEB _{n.ern.,SK}	264,48 kWh/m ² a
Primärenergiebedarf erneuerbar	26.159 kWh/a	PEB _{ern.,SK}	9,97 kWh/m ² a
Kohlendioxidemissionen (optional)	140.381 kg/a	CO ₂ _{SK}	53,51 kg/m ² a
Gesamtenergieeffizienz-Faktor		f _{GEE}	2,617
Photovoltaik-Export	0 kWh/a	PV _{Export,SK}	0,00 kWh/m ² a

ERSTELLT

GWR-Zahl

Ausstellungsdatum 30.09.2019

Gültigkeitsdatum 29.09.2029

ErstellerIn

Unterschrift

TÜV AUSTRIA SERVICES GmbH

TÜV AUSTRIA SERVICES GMBH
Geschäftsfeld Infrastructure & Transportation Austria
Team Bautechnik
Deutschstraße 10, 1230 Wien

Die Energiekennzahlen dieses Energieausweises dienen ausschließlich der Information. Aufgrund der idealisierten Eingangsparameter können bei tatsächlicher Nutzung erhebliche Abweichungen auftreten. Insbesondere Nutzungseinheiten unterschiedlicher Lage können aus Gründen der Geometrie und der Lage hinsichtlich ihrer Energiekennzahlen von der hier angegebenen abweichen.

Datenblatt - ArchiPHYSIK

EA-19-0024_2500 Palfygasse 28



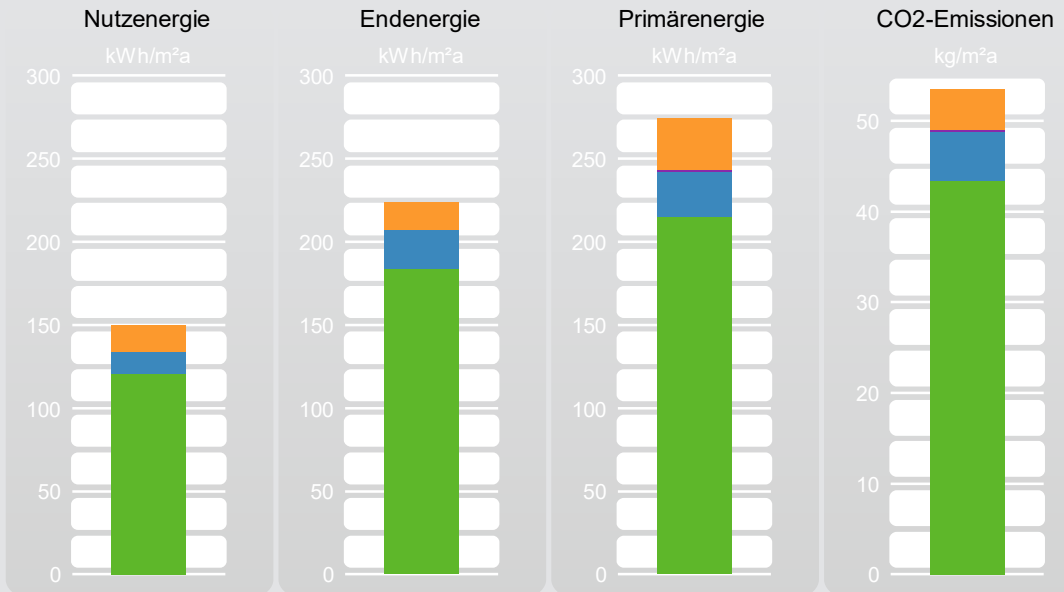
Gebäudedaten: Wohnen

Brutto-Grundfläche	2.623,36 m ²	charakteristische Länge (lc)	2,31 m
Konditioniertes Brutto-Volumen	10.151,80 m ³	Kompaktheit (A/V)	0,43 1/m
Gebäudehüllfläche	4.386,80 m ²		

Energiebedarf

Standortklima

Mehrfamilienhäuser



	NEB		EEB		PEB		CO2	
	absolut kWh/a	spezifisch kWh/m ² a	absolut kWh/a	spezifisch kWh/m ² a	absolut kWh/a	spezifisch kWh/m ² a	absolut kg/a	spezifisch kg/m ² a
Haushaltsstrom	43.089	16,43	43.089	16,43	82.299	31,37	11.892	4,53
Hilfsenergie			1.248	0,48	2.384	0,91	344	0,13
Warmwasser	33.513	12,78	61.066	23,28	71.446	27,23	14.411	5,49
Heizung	317.218	120,92	481.918	183,70	563.844	214,93	113.732	43,35
Gesamt	393.820	150,12	587.321	223,88	719.974	274,45	140.381	53,51

HWB SK	120,92 kWh/m ² a	HEB SK	207,46 kWh/m ² a	KEB SK		EEB SK	223,88 kWh/m ² a
HWB Ref,SK	123,02 kWh/m ² a	Q Umw,WP				f GEE	2,617 -

Gebäude mit Bezugs-Transmissionsleitwert

Standortklima

Mehrfamilienhäuser

HWB 26	48,48 kWh/m ² a	$26 \cdot (1 + 2 / lc)$					
HWB 26,SK	44,13 kWh/m ² a	HEB 26,SK	69,13 kWh/m ² a	KEB 26		EEB 26,SK	85,56 kWh/m ² a
		Q Umw,WP,26		KB Def,NP			

Bericht

EA-19-0024_2500 Palffygasse 28

erhaltungswürdig (historischer Bau)

EA-19-0024_2500 Palffygasse 28

Palffygasse 28
2500 Baden

Katastralgemeinde: 04002 Baden
Einlagezahl: 61
Grundstücksnummer: .154
GWR Nummer:

Planunterlagen

Datum: 21.12.2009
Nummer: BA.0912.003

VerfasserIn der Unterlagen

TÜV AUSTRIA SERVICES GmbH
Bautechnik
Deutschstraße 10
1230 Wien
ErstellerIn Nummer: (keine)

T +43 5 0454-6301
F
M
E bautechnik@tuv.at

AuftraggeberIn

Immobilien Baden GmbH&CoKG

DI Michaela Huemer
Grabengasse 24/1
2500 Baden

T +43 2252 25 40 96 12
F
M
E michaela.huemer@immobilien-baden.at

EigentümerIn

Immobilien Baden GmbH&CoKG

Grabengasse 24/1
2500 Baden

T
F
M
E

Angewandte Berechnungsverfahren

Bauteile	EN ISO 6946:2003-10
Fenster	EN ISO 10077-1:2006-12
Unkonditionierte Gebäudeteile	vereinfacht, ON B 8110-6:2014-11-15
Erdberührte Gebäudeteile	vereinfacht, ON B 8110-6:2014-11-15
Wärmebrücken	pauschal, ON B 8110-6:2014-11-15, Formel (12)
Verschattungsfaktoren	vereinfacht, ON B 8110-6:2014-11-15
Heiztechnik	ON H 5056:2014-11-01
Raumlufttechnik	ON H 5057:2011-03-01
Beleuchtung	ON H 5059:2010-01-01
Kühltechnik	ON H 5058:2011-03-01

Diese Lokalisierung entspricht der OIB Richtlinie 6:2015, es werden die Berechnungsnormen Stand 2015 verwendet, die Anforderungen entsprechen den Höchstwerten für das Jahr 2017

Bericht

EA-19-0024_2500 Palffygasse 28

Zum Projekt: Dieser Energieausweis stellt eine Aktualisierung der Energieausweise von 2010 des beschriebenen Objektes dar, wobei alle drei Energieausweise zu einem zusammengefasst wurden, da es sich um einen Gebäudekomplex mit der gleichen Nutzung handelt und ist ausschließlich zur Verwendung zu Zwecken des Verkaufs oder der Vermietung bestimmt.

Bei diesem Objekt wurden Energieausweise für folgende Zonen berechnet und ausgestellt:

- Zone Wohnen

Die Zonierung erfolgte gemäß den Plänen.

Die Angaben wurden gemäß den vorgelegten Unterlagen (Pläne von 2009 und Energieausweis von 2010) angenommen.

Bauteile: Fehlende Angaben in den Plänen wurden durch Defaultwerte gemäß OIB Leitfaden substituiert.

Die Fenstergrößen wurden den Planunterlagen entnommen.

Die Angaben zur Haustechnik basieren auf seitens des Auftraggebers zur Verfügung gestellten Unterlagen.

Konnten aus den durch den Auftraggeber vorgelegten Unterlagen keine Informationen zur Haustechnik gefunden werden, bzw. konnten im Zuge der Begehung des Gebäudes nicht alle Daten gesammelt werden, werden Defaultwerte gemäß OIB Leitfaden angenommen. Diese Werte können von den tatsächlichen Werten der Heizungsanlage abweichen. Für Anlagenteile, die nicht zugänglich bzw. nicht sichtbar sind, werden Erfahrungswerte bzw. Werte aus dem Leitfaden unter Berücksichtigung des Errichtungsjahres angenommen.

Es gibt 27 Wohneinheiten, welche auf KG, EG und 1.-3.OG aufgeteilt sind.

Die Wohnungen im 1.-3.OG werden mittels zentralem Gasheizkessel zentral beheizt. Die Wohnungen im EG und KG werden mittels Gas-Kombithermen dezentral beheizt. Das Warmwasser erfolgt bei den Wohnungen im 1.-3.OG zentral mit dem Gasheizkessel und bei den Wohnungen im EG und KG mit Gas-Kombithermen.

Es gibt keine zentrale Lüftungsanlage bzw. Kälteanlage.

Zum Wärmeschutz: Die Bauteilaufbauten wurden aus den vorgelegten Plänen entnommen oder gemäß den Angaben der Hausverwaltung / Eigentümer übernommen.

Für Aufbauten, bei denen keine detaillierte Beschreibung verfügbar war, wurden die Default-Werte gemäß Bau- bzw. Sanierungsjahr sowie entsprechend dem OIB-Leitfaden herangezogen (wie in der OIB-Richtlinie 6, Stand 2019 vorgesehen).

Es wurden keine weiterführenden Bauteiluntersuchungen durchgeführt. Kondensationsrisiko wurde nicht überprüft.

Die real gegebenen U-Werte der Bauteile können daher von den im vorliegenden Energieausweis angesetzten Default-Werten abweichen und würden bei Vorliegen zusätzlicher, genauerer Informationen in weiterer Folge möglicherweise zu einem abweichenden Ergebnis bei den Kennzahlen des Energieausweises (bes. der Energiekennzahlen) führen.

Zum Schallschutz: Der Schallschutz wurde bei der Berechnung des Energieausweises nicht bewertet.

Bauteilliste

EA-19-0024_2500 Palffygasse 28

AD01

Flachdach

Bestand

AD O-U, lt. Energieausweis von 2010

		d [m]	λ [W/mK]	R [m ² K/W]
1	• Bestand	0,4000	0,411	0,971
Wärmeübergangswiderstände				0,140
		0,4000	RT =	1,111
			U =	0,900

AD02

Terrasse

Bestand

AD O-U, lt. Energieausweis von 2010

		d [m]	λ [W/mK]	R [m ² K/W]
1	• Bestand	0,4000	0,411	0,971
Wärmeübergangswiderstände				0,140
		0,4000	RT =	1,111
			U =	0,900

AF01

Fenster 105/170

Bestand

AF lt. Energieausweis von 2010

	Länge	ψ	g	Fläche	%	U
	m	W/mK	-	m ²		W/m ² K
Verglasung			0,600	1,25	70,00	
Rahmen				0,53	30,00	
Glasrandverbund	5,37					
			vorh.	1,79		2,00

AF02

Fenster 110/150

Bestand

AF lt. Energieausweis von 2010

	Länge	ψ	g	Fläche	%	U
	m	W/mK	-	m ²		W/m ² K
Verglasung			0,600	1,15	70,00	
Rahmen				0,49	30,00	
Glasrandverbund	4,95					
			vorh.	1,65		2,00

Bauteilliste

EA-19-0024_2500 Palffygassee 28

AF03		Fenster 110/180		Bestand		
AF	lt. Energieausweis von 2010					
	Länge	ψ	g	Fläche	%	U
	m	W/mK	-	m ²		W/m ² K
Verglasung			0,600	1,38	70,00	
Rahmen				0,59	30,00	
Glasrandverbund	5,94					
			vorh.	1,98		2,00

AF04		Fenster 115/210		Bestand		
AF	lt. Energieausweis von 2010					
	Länge	ψ	g	Fläche	%	U
	m	W/mK	-	m ²		W/m ² K
Verglasung			0,600	1,69	70,00	
Rahmen				0,72	30,00	
Glasrandverbund	7,26					
			vorh.	2,42		2,00

AF05		Fenster 120/230		Bestand		
AF	lt. Energieausweis von 2010					
	Länge	ψ	g	Fläche	%	U
	m	W/mK	-	m ²		W/m ² K
Verglasung			0,600	1,93	70,00	
Rahmen				0,82	30,00	
Glasrandverbund	8,28					
			vorh.	2,76		2,00

AF06		Fenster 125/185		Bestand		
AF	lt. Energieausweis von 2010					
	Länge	ψ	g	Fläche	%	U
	m	W/mK	-	m ²		W/m ² K
Verglasung			0,600	1,61	70,00	
Rahmen				0,69	30,00	
Glasrandverbund	6,93					
			vorh.	2,31		2,00

Bauteilliste

EA-19-0024_2500 Palffygasse 28

AF07		Fenster 150/125		Bestand		
AF	lt. Energieausweis von 2010					
	Länge	ψ	g	Fläche	%	U
	m	W/mK	-	m ²		W/m ² K
Verglasung			0,600	1,31	70,00	
Rahmen				0,56	30,00	
Glasrandverbund	5,64					
			vorh.	1,88		2,00

AF08		Fenster 170/170		Bestand		
AF	lt. Energieausweis von 2010					
	Länge	ψ	g	Fläche	%	U
	m	W/mK	-	m ²		W/m ² K
Verglasung			0,600	2,02	70,00	
Rahmen				0,86	30,00	
Glasrandverbund	8,67					
			vorh.	2,89		2,00

AF09		Fenster 180/150		Bestand		
AF	lt. Energieausweis von 2010					
	Länge	ψ	g	Fläche	%	U
	m	W/mK	-	m ²		W/m ² K
Verglasung			0,600	1,89	70,00	
Rahmen				0,81	30,00	
Glasrandverbund	8,10					
			vorh.	2,70		2,00

AF10		Fenster 180/170		Bestand		
AF	lt. Energieausweis von 2010					
	Länge	ψ	g	Fläche	%	U
	m	W/mK	-	m ²		W/m ² K
Verglasung			0,600	2,14	70,00	
Rahmen				0,91	30,00	
Glasrandverbund	9,18					
			vorh.	3,06		2,00

Bauteilliste

EA-19-0024_2500 Palffygasse 28

AF11		Fenster 185/210		Bestand		
AF		lt. Energieausweis von 2010				
	Länge	ψ	g	Fläche	%	U
	m	W/mK	-	m ²		W/m ² K
Verglasung			0,600	2,72	70,00	
Rahmen				1,16	30,00	
Glasrandverbund	11,67					
			vorh.	3,89		2,00

AF12		Fenster 205/125		Bestand		
AF		lt. Energieausweis von 2010				
	Länge	ψ	g	Fläche	%	U
	m	W/mK	-	m ²		W/m ² K
Verglasung			0,600	1,79	70,00	
Rahmen				0,76	30,00	
Glasrandverbund	7,68					
			vorh.	2,56		2,00

AF13		Fenster 205/210		Bestand		
AF		lt. Energieausweis von 2010				
	Länge	ψ	g	Fläche	%	U
	m	W/mK	-	m ²		W/m ² K
Verglasung			0,600	3,01	70,00	
Rahmen				1,29	30,00	
Glasrandverbund	12,93					
			vorh.	4,31		2,00

AF14		Fenster 224/210		Bestand		
AF		lt. Energieausweis von 2010				
	Länge	ψ	g	Fläche	%	U
	m	W/mK	-	m ²		W/m ² K
Verglasung			0,600	3,29	70,00	
Rahmen				1,41	30,00	
Glasrandverbund	14,10					
			vorh.	4,70		2,00

Bauteilliste

EA-19-0024_2500 Palffygasse 28

AF15		Fenster 245/210		Bestand		
AF	lt. Energieausweis von 2010					
	Länge	ψ	g	Fläche	%	U
	m	W/mK	-	m ²		W/m ² K
Verglasung			0,600	3,60	70,00	
Rahmen				1,54	30,00	
Glasrandverbund	15,45					
			vorh.	5,15		2,00

AF16		Fenster 40/110		Bestand		
AF	lt. Energieausweis von 2010					
	Länge	ψ	g	Fläche	%	U
	m	W/mK	-	m ²		W/m ² K
Verglasung			0,600	0,30	70,00	
Rahmen				0,13	30,00	
Glasrandverbund	1,32					
			vorh.	0,44		2,00

AF17		Fenster 40/125		Bestand		
AF	lt. Energieausweis von 2010					
	Länge	ψ	g	Fläche	%	U
	m	W/mK	-	m ²		W/m ² K
Verglasung			0,600	0,35	70,00	
Rahmen				0,15	30,00	
Glasrandverbund	1,50					
			vorh.	0,50		2,00

AF18		Fenster 40/155		Bestand		
AF	lt. Energieausweis von 2010					
	Länge	ψ	g	Fläche	%	U
	m	W/mK	-	m ²		W/m ² K
Verglasung			0,600	0,43	70,00	
Rahmen				0,18	30,00	
Glasrandverbund	1,86					
			vorh.	0,62		2,00

Bauteilliste

EA-19-0024_2500 Palffygasse 28

AF19		Fenster 40/210		Bestand		
AF		lt. Energieausweis von 2010				
	Länge	ψ	g	Fläche	%	U
	m	W/mK	-	m ²		W/m ² K
Verglasung			0,600	0,58	70,00	
Rahmen				0,25	30,00	
Glasrandverbund	2,52					
			vorh.	0,84		2,00

AF20		Fenster 70/105		Bestand		
AF		lt. Energieausweis von 2010				
	Länge	ψ	g	Fläche	%	U
	m	W/mK	-	m ²		W/m ² K
Verglasung			0,600	0,51	70,00	
Rahmen				0,22	30,00	
Glasrandverbund	2,22					
			vorh.	0,74		2,00

AF21		Fenster 70/115		Bestand		
AF		lt. Energieausweis von 2010				
	Länge	ψ	g	Fläche	%	U
	m	W/mK	-	m ²		W/m ² K
Verglasung			0,600	0,56	70,00	
Rahmen				0,24	30,00	
Glasrandverbund	2,43					
			vorh.	0,81		2,00

AF22		Fenster 95/190		Bestand		
AF		lt. Energieausweis von 2010				
	Länge	ψ	g	Fläche	%	U
	m	W/mK	-	m ²		W/m ² K
Verglasung			0,600	1,26	70,00	
Rahmen				0,54	30,00	
Glasrandverbund	5,43					
			vorh.	1,80		2,00

Bauteilliste

EA-19-0024_2500 Palffygassee 28

AF23**Fenster 70/216**

Bestand

AF

lt. Energieausweis von 2010

	Länge	ψ	g	Fläche	%	U
	m	W/mK	-	m ²		W/m ² K
Verglasung			0,600	1,05	70,00	
Rahmen				0,45	30,00	
Glasrandverbund	4,53					
			vorh.	1,51		2,00

AF24**Fenster 75/110**

Bestand

AF

lt. Energieausweis von 2010

	Länge	ψ	g	Fläche	%	U
	m	W/mK	-	m ²		W/m ² K
Verglasung			0,600	0,58	70,00	
Rahmen				0,24	30,00	
Glasrandverbund	2,49					
			vorh.	0,83		2,00

AF25**Fenster 80/125**

Bestand

AF

lt. Energieausweis von 2010

	Länge	ψ	g	Fläche	%	U
	m	W/mK	-	m ²		W/m ² K
Verglasung			0,600	0,70	70,00	
Rahmen				0,30	30,00	
Glasrandverbund	3,00					
			vorh.	1,00		2,00

AF26**Fenster 85/125**

Bestand

AF

lt. Energieausweis von 2010

	Länge	ψ	g	Fläche	%	U
	m	W/mK	-	m ²		W/m ² K
Verglasung			0,600	0,74	70,00	
Rahmen				0,31	30,00	
Glasrandverbund	3,18					
			vorh.	1,06		2,00

Bauteilliste

EA-19-0024_2500 Palffygasse 28

AF27		Fenster 85/212		Bestand			
AF		lt. Energieausweis von 2010					
		Länge	ψ	g	Fläche	%	U
		m	W/mK	-	m ²		W/m ² K
Verglasung				0,600	1,26	70,00	
Rahmen					0,54	30,00	
Glasrandverbund		5,40					
				vorh.	1,80		2,00

AF28		Fenster 90/125		Bestand			
AF		lt. Energieausweis von 2010					
		Länge	ψ	g	Fläche	%	U
		m	W/mK	-	m ²		W/m ² K
Verglasung				0,600	0,79	70,00	
Rahmen					0,33	30,00	
Glasrandverbund		3,39					
				vorh.	1,13		2,00

AF29		Fenster 90/155		Bestand			
AF		lt. Energieausweis von 2010					
		Länge	ψ	g	Fläche	%	U
		m	W/mK	-	m ²		W/m ² K
Verglasung				0,600	0,98	70,00	
Rahmen					0,42	30,00	
Glasrandverbund		4,20					
				vorh.	1,40		2,00

AF30		Fenster 95/190		Bestand			
AF		lt. Energieausweis von 2010					
		Länge	ψ	g	Fläche	%	U
		m	W/mK	-	m ²		W/m ² K
Verglasung				0,600	1,26	70,00	
Rahmen					0,54	30,00	
Glasrandverbund		5,40					
				vorh.	1,80		2,00

Bauteilliste

EA-19-0024_2500 Palffygasse 28

AF31		Fenster 95/85		Bestand		
AF	lt. Energieausweis von 2010					
	Länge	ψ	g	Fläche	%	U
	m	W/mK	-	m ²		W/m ² K
Verglasung			0,600	0,56	70,00	
Rahmen				0,24	30,00	
Glasrandverbund	2,43					
			vorh.	0,81		2,00

AF32		Kellerfenster 80/60		Bestand		
AF	lt. Energieausweis von 2010					
	Länge	ψ	g	Fläche	%	U
	m	W/mK	-	m ²		W/m ² K
Verglasung			0,600	0,33	70,00	
Rahmen				0,14	30,00	
Glasrandverbund	1,44					
			vorh.	0,48		2,00

AT01		Außentür 240/265		Bestand		
AT	lt. Energieausweis von 2010					
	Länge	ψ	g	Fläche	%	U
	m	W/mK	-	m ²		W/m ² K
Verglasung				4,45	70,00	
Rahmen				1,90	30,00	
Glasrandverbund	19,08					
			vorh.	6,36		2,20

AT02		Tür 120/200		Bestand		
AT	lt. Energieausweis von 2010					
	Länge	ψ	g	Fläche	%	U
	m	W/mK	-	m ²		W/m ² K
Verglasung				1,68	70,00	
Rahmen				0,72	30,00	
Glasrandverbund	7,20					
			vorh.	2,40		2,20

Bauteilliste

EA-19-0024_2500 Palffygasse 28

AT03**Tür 70/300**

Bestand

AT

lt. Energieausweis von 2010

	Länge	ψ	g	Fläche	%	U
	m	W/mK	-	m ²		W/m ² K
Verglasung				1,47	70,00	
Rahmen				0,63	30,00	
Glasrandverbund	6,30					
			vorh.	2,10		2,20

AT04**Tür 90/220**

Bestand

AT

lt. Energieausweis von 2010

	Länge	ψ	g	Fläche	%	U
	m	W/mK	-	m ²		W/m ² K
Verglasung			0,600	1,38	70,00	
Rahmen				0,59	30,00	
Glasrandverbund	5,94					
			vorh.	1,98		2,20

AW01**Außenwand**

Bestand

AW

A-I, lt. Energieausweis von 2010

		d [m]	λ [W/mK]	R [m ² K/W]
1	Kalk-Zementputz (1800kg)	0,0200	0,800	0,025
2	• Hochlochziegel (1200 kg/m ³)	0,4500	0,380	1,184
3	Kalk-Zementputz (1800kg)	0,0200	0,800	0,025
	Wärmeübergangswiderstände			0,170
		0,4900	RT =	1,404
			U =	0,712

AW02**Außenwand - 15 cm**

Bestand

AW

A-I, Default-Wert lt. Handbuch für Energieberater

U = 1,200

Bauteilliste

EA-19-0024_2500 Palffygassee 28

DGD01 Oberste Geschossdecke

Bestand

DGD O-U, lt. Energieausweis von 2010

		d [m]	λ [W/mK]	R [m ² K/W]
1	Hartholzklebeparkett	0,0200	0,150	0,133
2	Zementestrich	0,0500	1,700	0,029
3	Klinkerziegel	0,0600	1,000	0,060
4	Schüttung	0,0600	0,700	0,086
5	Hartholz normal	0,2700	0,200	1,350
6	Holz und Sperrholz (R = 800)	0,0500	0,200	0,250
7	Schilfplatten	0,0200	0,090	0,222
8	Kalk-Zementputz (1600kg)	0,0200	0,700	0,029
Wärmeübergangswiderstände				0,200
		0,5500	RT =	2,359
			U =	0,424

DGK01 Kellerdecke

Bestand

DGK U-O, lt. Energieausweis von 2010

		d [m]	λ [W/mK]	R [m ² K/W]
1	• Bestand	0,5000	0,648	0,771
Wärmeübergangswiderstände				0,340
		0,5000	RT =	1,111
			U =	0,900

EB01 Erdanliegende Bodenplatte

Bestand

EB U-O, lt. Energieausweis von 2010

		d [m]	λ [W/mK]	R [m ² K/W]
1	• Bestand	0,3500	0,643	0,544
Wärmeübergangswiderstände				0,170
		0,3500	RT =	0,714
			U =	1,401

EW01 Erdanliegende Wand

Bestand

EW A-I, lt. Energieausweis von 2010

		d [m]	λ [W/mK]	R [m ² K/W]
1	Kalk-Zementputz (1800kg)	0,0200	0,800	0,025
2	Vollziegel	0,6000	0,700	0,857
3	Kalk-Zementputz (1800kg)	0,0200	0,800	0,025
Wärmeübergangswiderstände				0,130
		0,6400	RT =	1,037
			U =	0,964

Bauteilliste

EA-19-0024_2500 Palffygasse 28

IT01 Tür zu unbeheizt 100/200

Bestand

	Länge	ψ	g	Fläche	%	U
Verglasung				1,40	70,00	
Rahmen				0,60	30,00	
Glasrandverbund	6,00					
			vorh.	2,00		2,50

WBW01 Feuermauer zu beheiztem Nebengebäude

Bestand

		d [m]	λ [W/mK]	R [m ² K/W]
1	Kalk-Zementputz (1800kg)	0,0200	0,800	0,025
2	• Hochlochziegel (1200 kg/m ³)	0,4500	0,380	1,184
3	Kalk-Zementputz (1800kg)	0,0200	0,800	0,025
	Wärmeübergangswiderstände			0,260
		0,4900	RT =	1,494
			U =	0,669

WGK01 Kellerwand zu unbeheizte Räume - 27 cm

Bestand

WGK	A-I, Default-Wert lt. Handbuch für Energieberater					U = 1,700
-----	---	--	--	--	--	------------------

Bauteilflächen

EA-19-0024_2500 Palffygasse 28 - Alle Gebäudeteile/Zonen

			m ²
Flächen der thermischen Gebäudehülle			4.386,80
	Opake Flächen	93,43 %	4.098,75
	Fensterflächen	6,57 %	288,05
	Wärmefluss nach oben		1.170,73
	Wärmefluss nach unten		1.170,75
Andere Flächen			140,55
	Opake Flächen	100 %	140,55
	Fensterflächen	0 %	0,00

Flächen der thermischen Gebäudehülle

Wohnen					Mehrfamilienhäuser
					m ²
AD01	Flachdach				720,75
	b664eb19-efce-4a9e-9a2c-153f3f9d9819	H	CAD	1 x 720,75	720,75
					m ²
AD02	Terrasse				3,62
	3e0628c3-4e49-4e72-a692-2f8f7cf0762b	H	CAD	1 x 3,62	3,62
					m ²
AF01	Fenster 105/170	2 x 1,79			3,58
	4516e398-fba5-4890-a563-a32a22d0c2e6	o	CAD	Alle Geschosse, Fenster 105/170	
	4dd949ed-c986-4aca-8969-e7e56368e1ca	w	CAD	Alle Geschosse, Fenster 105/170	
					m ²
AF02	Fenster 110/150	1 x 1,65			1,65
	90ed1522-a52b-4642-b54c-0163dc286b8d	o	CAD	Alle Geschosse, Fenster 110/150	
					m ²
AF03	Fenster 110/180	2 x 1,98			3,96
	f07a81fb-84ce-4834-8f9c-42b84d50a4a3	o	CAD	Alle Geschosse, Fenster 110/180	
	fc40286c-ce03-463d-88b2-18ac82b7f862	o	CAD	Alle Geschosse, Fenster 110/180	
					m ²
AF04	Fenster 115/210	20 x 2,42			48,40
	259a6f9a-e2fd-4644-9942-02144f26f304	o	CAD	Alle Geschosse, Fenster 115/210	
	3211687b-b48a-4c03-9044-3d2c0612cdce	o	CAD	Alle Geschosse, Fenster 115/210	
	6872815a-6275-42c9-9848-b81ccd6c5032	o	CAD	Alle Geschosse, Fenster 115/210	
	79d6313c-56f1-4789-a0d6-2d34defc2607	o	CAD	Alle Geschosse, Fenster 115/210	
	8d4a6008-4924-47f4-a9e2-a8cbbea82684	o	CAD	Alle Geschosse, Fenster 115/210	
	a8b42576-2b38-4f39-802f-296813b101aa	o	CAD	Alle Geschosse, Fenster 115/210	
	ee02f966-be4d-4358-b29f-c0b110c3816b	o	CAD	Alle Geschosse, Fenster 115/210	
	08756015-8204-4837-827b-caf848d0a87f	w	CAD	Alle Geschosse, Fenster 115/210	
	2d9ae0f8-057d-4744-b504-b0c3315d895c	w	CAD	Alle Geschosse, Fenster 115/210	
	47582057-118b-4562-9384-f88d98922cc4	w	CAD	Alle Geschosse, Fenster 115/210	

Bauteilflächen

EA-19-0024_2500 Palffygassee 28 - Alle Gebäudeteile/Zonen

	4c8dbf5c-24bf-4c43-8038-586c48ebbf80	w	CAD	Alle Geschosse, Fenster 115/210	
	5e217880-300f-4d2b-95cb-87d6258cb520	w	CAD	Alle Geschosse, Fenster 115/210	
	88ffaf9-2a53-47d2-993d-d1bb521c3db3	w	CAD	Alle Geschosse, Fenster 115/210	
	8c4dc457-4b0b-4ef0-b219-a3c913363a9f	w	CAD	Alle Geschosse, Fenster 115/210	
	a7ba5e0c-5b78-4675-b1bc-2daf8f0e0228	w	CAD	Alle Geschosse, Fenster 115/210	
	b3e2fede-febb-4d49-8561-ddf7d2e90ff0	w	CAD	Alle Geschosse, Fenster 115/210	
	c43d0057-0506-45fc-b19c-1660eb0db75f	w	CAD	Alle Geschosse, Fenster 115/210	
	c57d7aeb-b985-4a13-8538-ccbfd01a94ff	w	CAD	Alle Geschosse, Fenster 115/210	
	d00e1b70-a4eb-491e-b343-1ed5274914b5	w	CAD	Alle Geschosse, Fenster 115/210	
	e87acac8-2d04-4c17-b378-489dbbddd7f9	w	CAD	Alle Geschosse, Fenster 115/210	
AF05	Fenster 120/230			11 x 2,76	m² 30,36
	15c99e0a-d4a6-4724-913b-10e762c0e279	o	CAD	Alle Geschosse, Fenster 120/230	
	1a895bc2-89fd-44da-be84-6a480f3e2e39	o	CAD	Alle Geschosse, Fenster 120/230	
	3d7ccea3-0a23-4f44-b3e9-cf9fade4eafe	o	CAD	Alle Geschosse, Fenster 120/230	
	5eac734c-695f-4cc2-b9b3-db2b22b510c7	o	CAD	Alle Geschosse, Fenster 120/230	
	ae4816eb-1b42-4089-9927-71b3c1288a87	o	CAD	Alle Geschosse, Fenster 120/230	
	b439fd25-f2d2-4d04-905f-5d00a02af208	o	CAD	Alle Geschosse, Fenster 120/230	
	c26f385c-3204-4b75-8322-dc23dffa8e26	o	CAD	Alle Geschosse, Fenster 120/230	
	d96465dc-456d-4ebc-922a-1d1f17c9bc78	o	CAD	Alle Geschosse, Fenster 120/230	
	e6000144-d251-433c-9b60-d8cfd5fe8e45	s	CAD	Alle Geschosse, Fenster 120/230	
	fb247331-1b1c-4da2-b75e-2ea3f32bb73b	s	CAD	Alle Geschosse, Fenster 120/230	
	60dae79a-428d-4cf8-b0c8-78e1a5388904	n	CAD	Alle Geschosse, Fenster 120/230	
AF06	Fenster 125/185			1 x 2,31	m² 2,31
	ed370b48-151b-4b06-8584-2fdccc6a11cf	w	CAD	Alle Geschosse, Fenster 125/185	
AF07	Fenster 150/125			1 x 1,88	m² 1,88
	ebff59c8-8bb6-48d4-9eaa-5f2b0a540d20	o	CAD	Alle Geschosse, Fenster 150/125	
AF08	Fenster 170/170			1 x 2,89	m² 2,89
	7fca16d1-d385-4702-aa21-98987798c78f	w	CAD	Alle Geschosse, Fenster 170/170	
AF09	Fenster 180/150			1 x 2,70	m² 2,70
	2797dea1-1bf7-492b-a0fe-7c29ab6bf317	o	CAD	Alle Geschosse, Fenster 180/150	
AF10	Fenster 180/170			1 x 3,06	m² 3,06
	41636f1d-5508-4e33-ae4c-02dd743b06c3	w	CAD	Alle Geschosse, Fenster 180/170	
AF11	Fenster 185/210			24 x 3,89	m² 93,36
	2285855e-9e3a-471d-9337-26c6392843ed	o	CAD	Alle Geschosse, Fenster 185/210	
	4c763d76-c355-4adc-afb9-8068e42c8a18	o	CAD	Alle Geschosse, Fenster 185/210	
	59114e2c-2d78-4b00-8248-5f544c8d8a36	o	CAD	Alle Geschosse, Fenster 185/210	
	5c6518d5-10a5-4225-be1f-90ae354659ea	o	CAD	Alle Geschosse, Fenster 185/210	
	8481e1c2-7480-4007-a164-9ce23ccbf489	o	CAD	Alle Geschosse, Fenster 185/210	

Bauteilflächen

EA-19-0024_2500 Palffygassee 28 - Alle Gebäudeteile/Zonen

	ca2af5cb-6a03-4a2f-9938-ba7df43e5025	o	CAD	Alle Geschosse, Fenster 185/210	
	d044913e-9614-4551-9e08-174108008bdb	o	CAD	Alle Geschosse, Fenster 185/210	
	d1adbd20-07b4-4a87-83f9-14946377ee02	o	CAD	Alle Geschosse, Fenster 185/210	
	e7956a09-afbc-4c77-b8e5-0247001ad6f6	o	CAD	Alle Geschosse, Fenster 185/210	
	e914d4f6-f17c-4e83-98c4-af59da3201be	o	CAD	Alle Geschosse, Fenster 185/210	
	46015a46-5056-4226-8705-4d66aad776a7	s	CAD	Alle Geschosse, Fenster 185/210	
	6a599791-243d-435a-8ec6-d794c528a595	s	CAD	Alle Geschosse, Fenster 185/210	
	b9338763-5df3-46c5-9913-5f32bc96dd60	s	CAD	Alle Geschosse, Fenster 185/210	
	ce34e660-e270-4161-a661-92c04ce0f7ba	s	CAD	Alle Geschosse, Fenster 185/210	
	24a11c15-4950-42a3-804f-e2f0eba63fd9	w	CAD	Alle Geschosse, Fenster 185/210	
	397595c9-6b04-426d-b867-3fa60abe26b4	w	CAD	Alle Geschosse, Fenster 185/210	
	4530982c-368c-4ebc-a127-016854f048b6	w	CAD	Alle Geschosse, Fenster 185/210	
	4a791c88-2eec-44a8-b930-9f6b279e0e2f	w	CAD	Alle Geschosse, Fenster 185/210	
	8a7802f8-1c76-44f5-86a3-0e82260a1ded	w	CAD	Alle Geschosse, Fenster 185/210	
	95dc6527-3aee-4d1f-aff0-acaf072725f9	w	CAD	Alle Geschosse, Fenster 185/210	
	b3c97e10-6f9c-4f31-8866-cb9f1578a68c	w	CAD	Alle Geschosse, Fenster 185/210	
	d32dd0c7-b0ed-4030-8995-137eb8f5db0c	N	CAD	Alle Geschosse, Fenster 185/210	
	d905e286-d722-451b-a707-066a1daedf6c	N	CAD	Alle Geschosse, Fenster 185/210	
	ded48341-d94c-477b-a551-b44d54775e08	N	CAD	Alle Geschosse, Fenster 185/210	
AF12	Fenster 205/125			1 x 2,56	m² 2,56
	b1a8768d-28d7-4779-94d4-0ea76e4c8dd8	o	CAD	Alle Geschosse, Fenster 205/125	
AF13	Fenster 205/210			4 x 4,31	m² 17,24
	11935be4-dd90-4550-868d-e2056ad90714	o	CAD	Alle Geschosse, Fenster 205/210	
	cd934983-b03c-4d98-a324-ba342f112295	o	CAD	Alle Geschosse, Fenster 205/210	
	67166d06-7c19-4d79-ada1-e2fcf01ed9f8	w	CAD	Alle Geschosse, Fenster 205/210	
	ef8b2636-d64e-46c3-9dac-b0aabc417973	w	CAD	Alle Geschosse, Fenster 205/210	
AF14	Fenster 224/210			1 x 4,70	m² 4,70
	1e44b0f8-f3d9-467f-a4cd-aa6ad287504c	N	CAD	Alle Geschosse, Fenster 224/210	
AF15	Fenster 245/210			4 x 5,15	m² 20,60
	64d4acfb-3d5d-45ea-8748-772e0072b7c3	w	CAD	Alle Geschosse, Fenster 245/210	
	83e5dd25-8e51-4ab5-96e2-2b0730cca27e	w	CAD	Alle Geschosse, Fenster 245/210	
	c4703fb4-38cd-4017-974e-cc6d6d16e5de	w	CAD	Alle Geschosse, Fenster 245/210	
	cbd46f61-1d2f-4c9f-bd6e-d7a9f3b10af1	w	CAD	Alle Geschosse, Fenster 245/210	
AF16	Fenster 40/110			1 x 0,44	m² 0,44
	43bbe7cf-6640-49b7-bb62-2b4402b95a80	o	CAD	Alle Geschosse, Fenster 40/110	
AF17	Fenster 40/125			3 x 0,50	m² 1,50
	094d5894-5433-4faf-bbcb-3102e7376c50	o	CAD	Alle Geschosse, Fenster 40/125	
	357d83fa-95a6-462b-a50f-1d24f22d145a	s	CAD	Alle Geschosse, Fenster 40/125	
	38f1a0ee-a4a1-432b-82da-a068ccb45a2c	s	CAD	Alle Geschosse, Fenster 40/125	

Bauteilflächen

EA-19-0024_2500 Palffygassee 28 - Alle Gebäudeteile/Zonen

					m ²
AT04	Tür 90/220			2 x 1,98	3,96
	3ab80c2d-5b06-4e64-a900-d059a5591b53	o	CAD	Alle Geschosse, Tür 90/220	
	7752471f-a462-4488-ac08-ba54556d7805	o	CAD	Alle Geschosse, Tür 90/220	
					m ²
AW01	Außenwand				1.576,37
	9b2ba589-d58d-4691-ab4d-115d918b0735	NO	CAD	1 x 3,54	3,54
	c507ceb3-7b69-4146-b615-771b64212f08	NO	CAD	1 x 5,30	5,30
	87bb1752-8bd1-4e69-9d98-d0e131c0ca17	NO	CAD	1 x 3,18	3,18
	4d557083-66d0-4fe0-8f58-e985a1cfed91	NO	CAD	1 x 5,09	5,09
	1b039681-a99d-42aa-8776-c38c21c3bfb4	NO	CAD	1 x 3,05	3,05
	49f57a2b-7689-4b86-8918-1c4212da0b3a	NO	CAD	1 x 2,97	2,97
	cca7ad5b-988a-49a5-824f-dc9cee330478	NO	CAD	1 x 4,95	4,95
	79b23b89-d7d8-4e71-9eb8-14d214df89e7	o	CAD	1 x 37,34	37,34
	d9406f7b-2420-4a1c-a70c-4f72aafb930a	o	CAD	1 x 9,11 - 2,76	6,35
	fb4f31ae-ee21-4855-93b9-3fa2d555a15b	o	CAD	1 x 11,09 - 3,89	7,20
	c3901d5d-03cf-4cb4-9654-6a9584f822f7	o	CAD	1 x 7,43	7,43
	6fd1e04a-7b13-4c62-bae0-e4dccc421701	o	CAD	1 x 57,71 - 19,43	38,28
	a39790c7-5a89-4ad5-ad60-b910e4818f92	o	CAD	1 x 8,19	8,19
	5832da8c-1b30-425c-a748-36c5c44e5db1	o	CAD	1 x 121,97 - 22,70	99,27
	4cbb7286-87bf-424b-befd-74886d4d74c9	o	CAD	1 x 8,14 - 1,98	6,16
	85041c3c-7dcb-4db1-9bcd-c077f1a24cf0	o	CAD	1 x 11,55 - 2,76	8,79
	50d0a516-6d4b-4e86-a75c-fb2af4c48e5e	o	CAD	1 x 67,50 - 17,01	50,49
	64cece5e-2c1e-4548-ab17-cd697140ca58	o	CAD	1 x 5,18 - 0,62	4,56
	bbd08484-9555-48cc-88ef-ada2a3842596	o	CAD	1 x 17,36	17,36
	ed7e616e-a3c3-4c94-9275-8ba84c2bef30	o	CAD	1 x 16,67	16,67
	839d6b16-9164-46be-b73f-419851c72c12	o	CAD	1 x 12,96 - 2,42	10,54
	6291bb37-5cae-48c9-9a36-a6c03e88604e	o	CAD	1 x 7,81 - 1,98	5,83
	0c70f8ff-d146-487a-846f-c44f9f8a0533	o	CAD	1 x 11,09 - 2,76	8,33
	5e415032-fb31-44e0-82fc-ab1e8aeff11d	o	CAD	1 x 4,97 - 0,62	4,35
	b54aabfa-a008-47ec-ba7d-d8aa79461baa	o	CAD	1 x 64,80 - 15,13	49,67
	2820ec8b-4833-416d-98cb-63cb4e3eb171	o	CAD	1 x 7,59 - 1,13	6,46
	1361b64d-3e46-4749-b70d-c6edd125ee7b	o	CAD	1 x 10,78 - 2,76	8,02
	e60840e3-cf9b-45f1-99e7-aefc6c11b4eb	o	CAD	1 x 14,53 - 2,91	11,62
	49d320c7-d3fd-42eb-bad5-b7d728395409	o	CAD	1 x 63,00 - 8,83	54,17
	58d1adc1-7f22-46d7-bccf-f10a71152742	o	CAD	1 x 4,83 - 0,44	4,39
	be2201bc-289b-474f-b479-7f8112181016	o	CAD	1 x 16,20	16,20
	0e2f73af-f6cb-4ceb-bc3b-1f0384c130dc	o	CAD	1 x 13,58 - 2,42	11,16
	d8e84551-8e4b-4061-b2d0-5f1aa630e738	so	CAD	1 x 3,18	3,18
	392ad784-6db6-4eed-8c03-13c3874b6684	so	CAD	1 x 5,30	5,30
	305d8e0d-d411-4791-a8bd-581313ca6a5b	so	CAD	1 x 3,05	3,05
	fe1350fd-2992-45d8-b2f9-d9b39c7d3570	so	CAD	1 x 5,09	5,09
	83f8adf1-f9dc-4743-aa31-9620b0b4d5da	so	CAD	1 x 2,97	2,97
	0793ec4a-7cef-472b-a7ae-aa55a38bad05	so	CAD	1 x 4,95	4,95
	95df26bc-15c3-4cc9-83fa-bbd2f3ddefb0	s	CAD	1 x 69,72 - 16,16	53,56
	1130c226-2606-4b9f-a31e-3c72f08ca563	s	CAD	1 x 19,74 - 2,48	17,26
	646866dc-8466-4732-80ce-5deb0e191e1f	s	CAD	1 x 42,00 - 5,52	36,48
	fb3b5948-176b-41a5-b6f9-c6bdbbc49431	s	CAD	1 x 1,98	1,98
	632ed356-0f89-4332-b78f-7e7dbeb08c0b	s	CAD	1 x 3,37 - 1,51	1,86
	7e9be2e0-e60a-4c5d-95c7-5238ce69ae39	s	CAD	1 x 40,65	40,65
	9b28b591-2ad0-4c75-9749-418c70cfab25	s	CAD	1 x 7,50 - 1,40	6,10
	28e3b056-a55c-4532-a6a8-e97db6d46692	s	CAD	1 x 3,94	3,94
	0d1480a1-c71a-43b4-876b-cb2479539521	s	CAD	1 x 2,36	2,36
	dc418ee0-d098-462b-8109-7a06e402f5aa	s	CAD	1 x 1,14	1,14

Bauteilflächen

EA-19-0024_2500 Palffygassee 28 - Alle Gebäudeteile/Zonen

4f3626c1-fca7-4315-9ca8-99b5b5f5e742	S	CAD	1 x 39,02	39,02
f1941760-84bd-4bcf-a9d0-e57a48a09c61	S	CAD	1 x 7,20 - 0,81	6,39
afacfdcb-da73-4f98-b0f2-97791b470d73	S	CAD	1 x 2,27	2,27
f1a033b3-f665-4715-b09f-ee9e8ffa003e	S	CAD	1 x 3,78	3,78
79a8582b-46ac-4b41-860f-6a7ddc3db9a8	S	CAD	1 x 37,94	37,94
39ce9963-574b-4452-b724-1317d089e51f	S	CAD	1 x 7,00 - 1,00	6,00
6910a8d2-a2d6-466e-a0e3-0b18ea9f04c9	S	CAD	1 x 3,15	3,15
6e46d2db-daba-4803-a6da-50c1549543b4	S	CAD	1 x 3,67	3,67
8bab2fca-73e0-42ba-9a86-b1e05ab45723	S	CAD	1 x 2,20	2,20
80d026cc-5f68-4656-86f5-31b5dc7fa8c5	SW	CAD	1 x 5,70 - 1,81	3,89
2db56b86-590f-4365-aa5b-5edcb7590b3d	SW	CAD	1 x 5,09 - 1,51	3,58
e98b325d-b0af-473b-908b-3b62930276a6	SW	CAD	1 x 4,88 - 1,51	3,37
824b78b4-090d-410c-a8db-619831c9e368	SW	CAD	1 x 4,75	4,75
1b6a0f1f-ba36-41fa-9bec-8cbadbadbd58	W	CAD	1 x 2,52	2,52
02e7f296-c2cf-4a4f-8330-c50c448bbdda	W	CAD	1 x 11,63 - 0,62	11,01
8240fbcf-cf90-432b-bac1-e37c7d7b22f1	W	CAD	1 x 92,40 - 15,54	76,86
3ac44886-ce3c-45c3-ba7e-c3bd80c3f7a1	W	CAD	1 x 5,46	5,46
94df8901-6f3d-47c7-841f-6092a56c6b9e	W	CAD	1 x 9,87 - 1,81	8,06
a558a0cd-afa8-4073-8a96-2de66fb007ac	W	CAD	1 x 8,81 - 2,42	6,39
eac19c71-85e6-4b75-99b8-211872c3a406	W	CAD	1 x 104,85 - 22,68	82,17
67594f09-4a46-4f50-bf44-ee4904f62d7a	W	CAD	1 x 8,46 - 2,42	6,04
8ddb4d61-117c-4fe6-86c5-1f49138b9a04	W	CAD	1 x 2,14	2,14
3e107ed7-d6c0-41bc-80bf-f5de275f223c	W	CAD	1 x 100,66 - 23,33	77,33
6569bf48-de08-44ba-97c7-8b6bd3d6ecd4	W	CAD	1 x 97,86 - 11,49	86,37
729644dd-12ff-4165-ad3e-40060a7c91d9	W	CAD	1 x 8,23	8,23
c46b30b9-6c35-47f1-aa65-998df6b65c6e	W	CAD	1 x 3,55	3,55
0d1aa39f-2f91-4d58-a539-385bd5a4b5a9	W	CAD	1 x 2,46	2,46
47976a8b-c6fa-4430-9997-a03b41d4f52c	W	CAD	1 x 104,71 - 24,47	80,24
913d849f-2b77-4209-be3e-08f7c9f4f2d5	W	CAD	1 x 2,29	2,29
1cdcc4a2-008f-4e23-a10e-69b9a8650efc	WNW	CAD	1 x 17,29	17,29
374aa046-59e0-4988-990d-b9e7dc65c6f5	N	CAD	1 x 41,87 - 11,66	30,21
3b1dbae5-b017-40ef-9543-4c5b33bc93b0	N	CAD	1 x 4,20	4,20
b821dff2-360f-497c-b52c-16c674c2e636	N	CAD	1 x 13,23 - 1,24	11,99
cc71c3dd-b350-4451-8e8a-05e888382c5f	N	CAD	1 x 9,66 - 1,24	8,42
0c4d7afc-dada-4e52-b857-fcfb0c7c38e9	N	CAD	1 x 12,70 - 2,76	9,94
8a710828-92a0-46a0-91eb-c9659c715350	N	CAD	1 x 25,54 - 4,70	20,84
09184d76-2ef2-414c-840a-8209e98e6402	N	CAD	1 x 13,21	13,21
a1244041-d1c9-403c-8b00-e68f2725f5fa	N	CAD	1 x 4,45	4,45
60703cf1-5194-4628-b597-f93f37d109cc	N	CAD	1 x 33,91	33,91
7c6e0c68-fb07-4a43-87b3-10bbdba3d3ff	N	CAD	1 x 3,98	3,98
c38270ab-2acc-4d69-878b-88188ae05af1	N	CAD	1 x 12,75	12,75
7d31a30f-ed6b-428c-9f1a-4fd0d847a926	N	CAD	1 x 3,94	3,94
5c55f750-48bb-4464-9ca7-d957a778b78f	N	CAD	1 x 12,24	12,24
d5cf1b56-5ad9-43d6-85cc-858d48af26f7	N	CAD	1 x 32,55	32,55
54f9edfc-840f-486b-9001-accce728c633	N	CAD	1 x 3,82	3,82
32ded015-91ea-47c9-bd0d-1a1277624232	N	CAD	1 x 3,78	3,78
610a4616-c6dd-4f92-bd98-4a3e63960938	N	CAD	1 x 3,68	3,68
f3ad06a8-d8ab-43c7-aa6b-2d196650cf5d	N	CAD	1 x 31,65	31,65
a6d866cb-1805-41fb-8b62-34d5c48dc298	N	CAD	1 x 11,90	11,90
73178f54-ba77-4435-b127-f36cd2ad0210	N	CAD	1 x 3,71	3,71

				m ²
AW02	Außenwand - 15 cm			15,18
	f953d554-fff1-4885-95c8-c7d34f406c12	O	CAD 1 x 6,34	6,34
	3c902166-1dd1-4c56-a83f-2d3b90800b11	N	CAD 1 x 10,08 - 1,24	8,84

Bauteilflächen

EA-19-0024_2500 Palffygassee 28 - Alle Gebäudeteile/Zonen

					m ²
DGD01	Oberste Geschossdecke				446,36
	96d4e236-b286-4a3a-a477-fe0bb0616951	H	CAD	1 x 446,36	446,36
DGK01	Kellerdecke				514,62
	a2d7fa9c-dff6-4bb4-af1b-647ba6c7d119	H	CAD	1 x 514,62	514,62
EB01	Erdanliegende Bodenplatte				656,13
	b62894a1-1ee4-495f-af9f-f7915ddb5f06	H	CAD	1 x 34,05	34,05
	1cef947f-d82e-4622-86bf-680cf15e00c1	H	CAD	1 x 113,53	113,53
	dd14b873-59a0-4880-a71b-74df7446c4ea	H	CAD	1 x 508,55	508,55
EW01	Erdanliegende Wand				115,43
	e41e4eef-99f5-47b9-a412-015d2bb99d83	O	CAD	1 x 30,67	30,67
	b4005b5b-6bea-4fbb-9fd9-c936f1dfdae9	S	CAD	1 x 44,06 - 1,92	42,14
	40fcf1cb-3de6-442c-b727-151cf94ed7a6	N	CAD	1 x 44,06 - 1,44	42,62
IT01	Tür zu unbeheizt 100/200				2,00
	ff03347b-0032-442e-aa45-3c0b0a107657	W	CAD	1 x 2,00 Alle Geschosse, Tür zu unbeheizt 100/200	2,00
WGK01	Kellerwand zu unbeheizte Räume - 27 cm				28,67
	f6a5d3dc-163e-43f9-9805-02c824e22928	W	CAD	1 x 28,67	28,67

Andere Flächen

Wohnen

Mehrfamilienhäuser

					m ²
WBW01	Feuermauer zu beheiztem Nebengebäude				140,55
	01297b5e-3fd7-4e61-8bef-415f0b359603	N	CAD	1 x 37,98	37,98
	c1c83112-1613-429e-9d84-5e7887ad9a50	S	CAD	1 x 45,52	45,52
	c2b68ef9-798e-4ac6-9a5c-e4a6c70a6fad	WNW	CAD	1 x 20,75	20,75
	5d301f23-9de2-4386-9576-1f885d0df167	WNW	CAD	1 x 18,52	18,52
	df26c54b-401f-4e30-bde8-e8c026fb4f13	WNW	CAD	1 x 17,78	17,78

Nutzungsprofil

EA-19-0024_2500 Palffygassee 28

Mehrfamilienhäuser - Wohnen

Allgemeines

Quelle ON B 8110-5:2011

Wohngebäude Ja

θ_{ih}	20,00 °C	θ_{iu}	0,00 °C	θ_{ic}	26,00 °C
n L,RLT	0,00 1/n	n L,FL	0,40 1/n	n L,NL	1,50 1/n
x	0,0- -	E m	0,00 lx	wwwb	35,00 Wh/(m ² _B *d)
q i,h,n	3,75 W/m ² _B	q i,c,n	0,00 W/m ² _B		

Jahreswerte

d RLT,a	0 d/a	d h,a	365 d/a	d c,a	0 d/a
d Nutz,a	365 d/a	t Tag,a	0,00 h/a	t Nacht,a	0,00 h/a

Monatswerte

	1	2	3	4	5	6	7	8	9	10	11	12
d Nutz	31	28	31	30	31	30	31	31	30	31	30	31

Tageswerte

t Nutz,d	24,00 h/d	t h,d	24,00 h/d
t RLT,d	24,00 h/d	t c,d	0,00 h/d

Beleuchtung

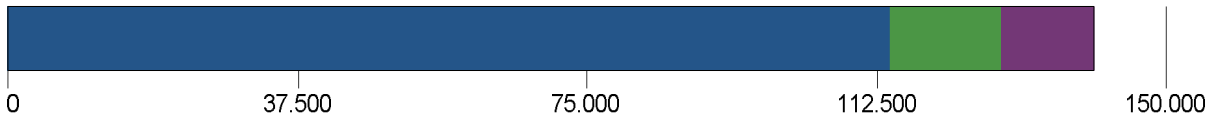
Benchmark	0,0 h/d	F O Hand	0,0 h/d	F O <=60%	0,0 d/a
F D Hand	0,0 h/d	F D Photo1	0,0 h/d	F D Photo2	0,0 d/a

Anlagentechnik des Gesamtgebäudes

EA-19-0024_2500 Palffygasse 28

Wohnen

Nutzprofil: Mehrfamilienhäuser



Primärenergie, CO2 in der Zone		Anteil	PEB kWh/a	CO2 kg/a
RH	Raumheizung Gas-Zentralheizungsanlage Erdgas	100,0	200.053	40.352
RH	Raumheizung Gas-Kombithermen Erdgas	100,0	363.790	73.379
TW	Warmwasser Gas-Zentralheizungsanlage Erdgas	100,0	35.529	7.166
TW	Warmwasser Gas-Kombithermen Erdgas	100,0	35.917	7.244
SB	Haushaltsstrombedarf Strom (Österreich Mix 2015)	100,0	82.299	11.892

Hilfsenergie in der Zone		Anteil	PEB kWh/a	CO2 kg/a
RH	Raumheizung Gas-Zentralheizungsanlage Strom (Österreich Mix 2015)	100,0	666	96
RH	Raumheizung Gas-Kombithermen Strom (Österreich Mix 2015)	100,0	1.601	231
TW	Warmwasser Gas-Zentralheizungsanlage Strom (Österreich Mix 2015)	100,0	116	16
TW	Warmwasser Gas-Kombithermen Strom (Österreich Mix 2015)	100,0	0	0

Energiebedarf in der Zone		versorgt BGF m ²	Lstg. kW	EB kWh/a
RH	Raumheizung Gas-Zentralheizungsanlage	1.373,36	91	170.986
RH	Raumheizung Gas-Kombithermen	1.250,00	13x16	23.917
TW	Warmwasser Gas-Zentralheizungsanlage	1.373,36		30.367
TW	Warmwasser Gas-Kombithermen	1.250,00		2.361
SB	Haushaltsstrombedarf	2.623,36		43.088

Konversionsfaktoren

Konversionsfaktoren zur Ermittlung des PEB (f_{PE}), des nichterneuerbaren Anteils des PEB ($f_{PE,n.ern.}$), des erneuerbaren Anteils des PEB ($f_{PE,ern.}$) sowie des CO2 (f_{CO2}).

	f_{PE}	$f_{PE,n.ern.}$	$f_{PE,ern.}$	f_{CO2} g/kWh
Erdgas	1,17	1,17	0,00	236
Strom (Österreich Mix 2015)	1,91	1,32	0,59	276

Raumheizung Gas-Zentralheizungsanlage

Bereitstellung: RH-Wärmebereitstellung zentral, Defaultwert für Leistung (90,77 kW), Kessel ohne Gebläseunterstützung, gasförmige Brennstoffe, Brennwertgerät, Defaultwert für Wirkungsgrad, Baujahr 1995 bis 2004, (eta 100 % : 0,92), (eta 30 % : 0,98), Aufstellungsort nicht konditioniert, modulierend,

Speicherung: kein Speicher

Anlagentechnik des Gesamtgebäudes

EA-19-0024_2500 Palffygasse 28

Verteilleitungen: Längen pauschal, nicht konditioniert, 3/3 gedämmt, Armaturen ungedämmt

Steigleitungen: Längen pauschal, nicht konditioniert, 3/3 gedämmt, Armaturen ungedämmt

Anbindeleitungen: Längen pauschal, 1/3 gedämmt, Armaturen ungedämmt

Abgabe: Raumthermostat-Zonenregelung mit Zeitsteuerung, Kleinflächige Wärmeabgabe wie Radiatoren, Einzelraumheizer, individuelle Wärmeverbrauchsermittlung, Heizkörper (60 °C / 35 °C), konstante Betriebsweise

	Verteilleitungen	Steigleitungen	Anbindeleitungen
Wohnen	0,00 m	0,00 m	769,08 m
unkonditioniert	60,23 m	109,86 m	

Raumheizung Gas-Kombithermen

Bereitstellung: RH-Wärmebereitstellung dezentral, Defaultwert für Leistung (16,15 kW), Kessel ohne Gebläseunterstützung, Kombitherme, Gas- Durchlauferhitzer, Ohne Kleinspeicher, Defaultwert für Wirkungsgrad, Baujahr 1995 bis 2004, (eta 100 % : 0,89), (eta 30 % : 0,00), Aufstellungsort konditionierte Lage in Zone Wohnen, nicht modulierend,

Speicherung: kein Speicher

Anbindeleitungen: Längen pauschal, 0/3 gedämmt, Armaturen ungedämmt

Abgabe: Heizkörper-Reguliertventile von Hand betätigt, Kleinflächige Wärmeabgabe wie Radiatoren, Einzelraumheizer, individuelle Wärmeverbrauchsermittlung, Heizkörper (70 °C / 55 °C), konstante Betriebsweise

	Anbindeleitungen
Wohnen	53,84 m

Warmwasser Gas-Zentralheizungsanlage

Bereitstellung: WW- und RH-Wärmebereitstellung kombiniert, Raumheizung Gas-Zentralheizungsanlage

Speicherung: indirekt, gasbeheizter Warmwasserspeicher (1994 -), Anschlusssteile ungedämmt, ohne E-Patrone, Aufstellungsort nicht konditioniert, Nenninhalt, eigene Angabe (Nenninhalt: 800 l)

Verteilleitungen: Längen pauschal, nicht konditioniert, 3/3 gedämmt, Armaturen ungedämmt

Steigleitungen: Längen pauschal, nicht konditioniert, 3/3 gedämmt, Armaturen ungedämmt

Zirkulationsleitung: Ohne Zirkulation

Stichleitung: Längen pauschal, Kunststoff (Stichl.)

Abgabe: Zweigriffarmaturen, individuelle Wärmeverbrauchsermittlung

	Verteilleitungen	Steigleitungen	Stichleitungen
Wohnen	0,00 m	0,00 m	219,73 m
unkonditioniert	21,28 m	54,93 m	

Anlagentechnik des Gesamtgebäudes

EA-19-0024_2500 Palffygasse 28

Warmwasser Gas-Kombithermen

Bereitstellung: WW- und RH-Wärmebereitstellung kombiniert, Raumheizung Gas-Kombithermen

Speicherung: Kein Warmwasserspeicher

Stichleitung: Längen pauschal, Stahl (Stichl.)

Abgabe: Zweigriffarmaturen, individuelle Wärmeverbrauchsermittlung

	Stichleitungen
Wohnen	15,38 m

Ausnutzungsgrad der passiven solaren Gewinne am Standort

EA-19-0024_2500 Palffygassee 28 - Wohnen

Volumen beheizt, BRI: 10.151,80 m³

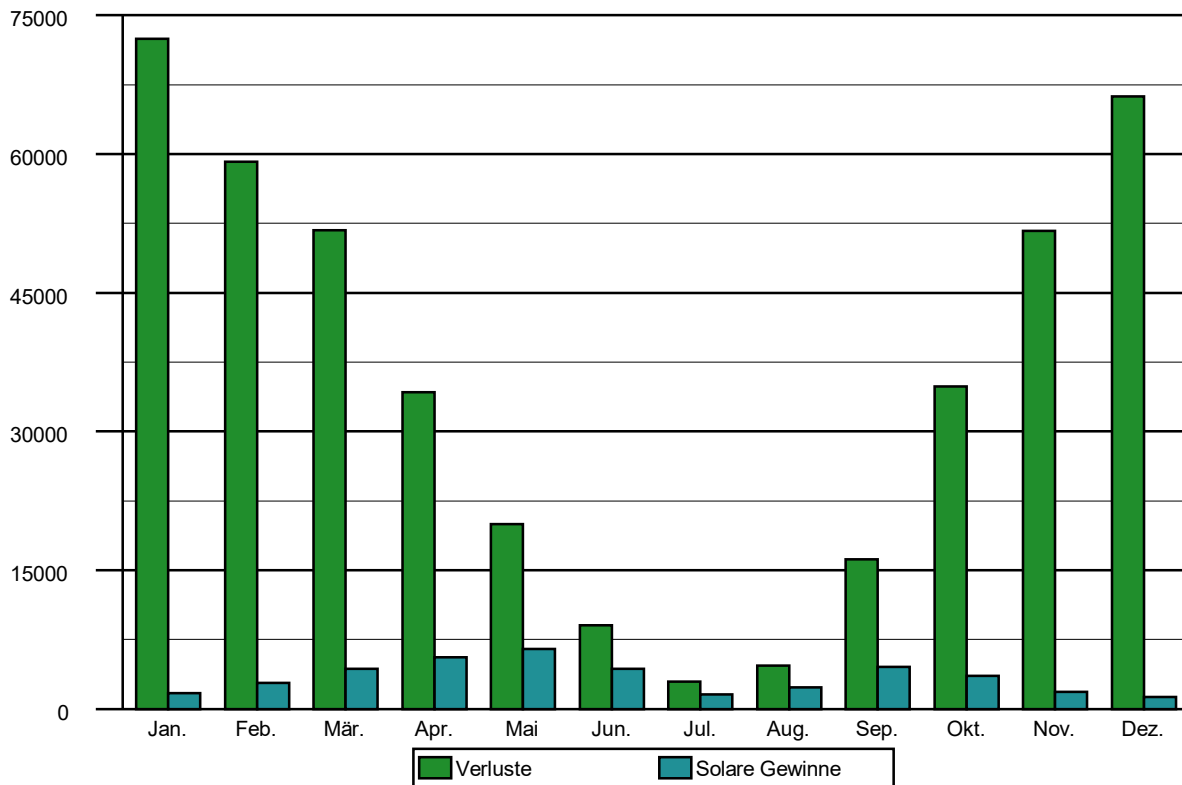
mittelschwere Bauweise

Geschoßfläche, BGF: 2.623,36 m²

Baden, 233 m

Heizgradtage HGT (12/20): 3.385 Kd

	Außen °C	HT d	Q T d	Q V d	Q loss kWh	eta kWh	eta Q s kWh	Ausn.-Gr %
Jan.	-1,36	31,00	60.675	11.792	72.467	1,000	1.718	2,37
Feb.	0,70	28,00	49.529	9.626	59.155	0,999	2.811	4,75
Mär.	4,74	31,00	43.353	8.426	51.779	0,998	4.348	8,40
Apr.	9,56	30,00	28.707	5.579	34.287	0,988	5.562	16,22
Mai	14,10	31,00	16.765	3.258	20.024	0,911	6.516	32,54
Jun.	17,25	6,78	7.558	1.469	9.027	0,616	4.370	48,41
Jul.	19,12	-	2.486	483	2.969	0,213	1.573	
Aug.	18,61	-	3.958	769	4.727	0,357	2.342	
Sep.	15,08	23,16	13.524	2.628	16.152	0,904	4.574	28,32
Okt.	9,72	31,00	29.190	5.673	34.863	0,993	3.600	10,33
Nov.	4,26	30,00	43.261	8.408	51.669	0,999	1.856	3,59
Dez.	0,47	31,00	55.488	10.784	66.273	1,000	1.315	1,98
		272,94			415.696		36.670	8,82 %



Leitwerte

EA-19-0024_2500 Palffygassee 28 - Wohnen

Wohnen

... gegen Außen	Le	2.412,58	
... über Unbeheizt	Lu	173,83	
... über das Erdreich	Lg	884,71	
... Leitwertzuschlag für linienförmige und punktförmige Wärmebrücken		347,11	
Transmissionsleitwert der Gebäudehülle	LT	3.818,23	W/K
Lüftungsleitwert	LV	742,09	W/K
Mittlerer Wärmedurchgangskoeffizient	Um	0,870	W/m²K

... gegen Außen, über Unbeheizt und das Erdreich

Bauteile gegen Außenluft

	m²	W/m²K	f	f FH	W/K
Nord					
AF05	Fenster 120/230	2,76	2,000	1,0	5,52
AF11	Fenster 185/210	11,67	2,000	1,0	23,34
AF14	Fenster 224/210	4,70	2,000	1,0	9,40
AF18	Fenster 40/155	3,72	2,000	1,0	7,44
AF32	Kellerfenster 80/60	1,44	2,000	1,0	2,88
AW01	Außenwand	261,17	0,712	1,0	185,95
AW02	Außenwand - 15 cm	8,84	1,200	1,0	10,61
EW01	Erdanliegende Wand	42,62	0,964	0,6	24,65
		336,92			269,79
Nord-Ost					
AT02	Tür 120/200	2,40	2,200	1,0	5,28
AW01	Außenwand	28,08	0,712	1,0	19,99
		30,48			25,27
Ost					
AF01	Fenster 105/170	1,79	2,000	1,0	3,58
AF02	Fenster 110/150	1,65	2,000	1,0	3,30
AF03	Fenster 110/180	3,96	2,000	1,0	7,92
AF04	Fenster 115/210	16,94	2,000	1,0	33,88
AF05	Fenster 120/230	22,08	2,000	1,0	44,16
AF07	Fenster 150/125	1,88	2,000	1,0	3,76
AF09	Fenster 180/150	2,70	2,000	1,0	5,40
AF11	Fenster 185/210	38,90	2,000	1,0	77,80
AF12	Fenster 205/125	2,56	2,000	1,0	5,12
AF13	Fenster 205/210	8,62	2,000	1,0	17,24
AF16	Fenster 40/110	0,44	2,000	1,0	0,88
AF17	Fenster 40/125	0,50	2,000	1,0	1,00
AF18	Fenster 40/155	1,24	2,000	1,0	2,48
AF19	Fenster 40/210	1,68	2,000	1,0	3,36
AF20	Fenster 70/105	0,74	2,000	1,0	1,48
AF21	Fenster 70/115	0,81	2,000	1,0	1,62
AF24	Fenster 75/110	0,83	2,000	1,0	1,66
AF25	Fenster 80/125	2,00	2,000	1,0	4,00
AF26	Fenster 85/125	1,06	2,000	1,0	2,12
AF28	Fenster 90/125	2,26	2,000	1,0	4,52
AT02	Tür 120/200	2,40	2,200	1,0	5,28
AT04	Tür 90/220	3,96	2,200	1,0	8,71

Leitwerte

EA-19-0024_2500 Palffygasse 28 - Wohnen

Ost

AW01	Außenwand	498,83	0,712	1,0	355,17
AW02	Außenwand - 15 cm	6,34	1,200	1,0	7,61
EW01	Erdanliegende Wand	30,67	0,964	0,6	17,74
					619,79
		654,84			

Süd-Ost

AW01	Außenwand	24,54	0,712	1,0	17,47
					17,47
		24,54			

Süd

AF05	Fenster 120/230	5,52	2,000	1,0	11,04
AF11	Fenster 185/210	15,56	2,000	1,0	31,12
AF17	Fenster 40/125	1,00	2,000	1,0	2,00
AF18	Fenster 40/155	3,10	2,000	1,0	6,20
AF23	Fenster 70/216	1,51	2,000	1,0	3,02
AF27	Fenster 85/212	1,80	2,000	1,0	3,60
AF29	Fenster 90/155	1,40	2,000	1,0	2,80
AF31	Fenster 95/85	0,81	2,000	1,0	1,62
AF32	Kellerfenster 80/60	1,92	2,000	1,0	3,84
AT03	Tür 70/300	2,10	2,200	1,0	4,62
AW01	Außenwand	269,75	0,712	1,0	192,06
EW01	Erdanliegende Wand	42,14	0,964	0,6	24,37
					286,29
		346,61			

Süd-West

AF22	Fenster 95/190	1,80	2,000	1,0	3,60
AF23	Fenster 70/216	3,02	2,000	1,0	6,04
AW01	Außenwand	15,59	0,712	1,0	11,10
					20,74
		20,41			

West

AF01	Fenster 105/170	1,79	2,000	1,0	3,58
AF04	Fenster 115/210	31,46	2,000	1,0	62,92
AF06	Fenster 125/185	2,31	2,000	1,0	4,62
AF08	Fenster 170/170	2,89	2,000	1,0	5,78
AF10	Fenster 180/170	3,06	2,000	1,0	6,12
AF11	Fenster 185/210	27,23	2,000	1,0	54,46
AF13	Fenster 205/210	8,62	2,000	1,0	17,24
AF15	Fenster 245/210	20,60	2,000	1,0	41,20
AF18	Fenster 40/155	0,62	2,000	1,0	1,24
AF22	Fenster 95/190	3,60	2,000	1,0	7,20
AF23	Fenster 70/216	3,02	2,000	1,0	6,04
AF28	Fenster 90/125	4,52	2,000	1,0	9,04
AT01	Außentür 240/265	12,72	2,200	1,0	27,98
AW01	Außenwand	461,12	0,712	1,0	328,32
IT01	Tür zu unbeheizt 100/200	2,00	2,500	0,7	3,50
WGK01	Kellerwand zu unbeheizte Räume - 27 cm	28,67	1,700	0,7	34,12
					613,36
		614,23			

West-Nord-West

AW01	Außenwand	17,29	0,712	1,0	12,31
					12,31
		17,29			

Horizontal

AD01	Flachdach	720,75	0,900	1,0	648,68
AD02	Terrasse	3,62	0,900	1,0	3,26

Leitwerte

EA-19-0024_2500 Palffygasse 28 - Wohnen

Horizontal

DGD01	Oberste Geschossdecke	446,36	0,424	0,9	170,33
DGK01	Kellerdecke	514,62	0,900	0,7	324,21
EB01	Erdanliegende Bodenplatte	656,13	1,401	0,5	459,62
		2.341,48			1.606,10

Summe **4.386,80**

... Leitwertzuschlag für linienförmige und punktförmige Wärmebrücken

Leitwerte über Wärmebrücken

Wärmebrücken pauschal **347,11 W/K**

... über Lüftung

Lüftungsleitwert

Fensterlüftung **742,09 W/K**

Lüftungsvolumen VL = 5.456,58 m³
 Luftwechselrate n = 0,40 1/h

Gewinne

EA-19-0024_2500 Palffygasse 28 - Wohnen

Wohnen

Wirksame Wärmespeicherfähigkeit der Zone

mittelschwere Bauweise

Interne Wärmegewinne

Mehrfamilienhäuser

 $q_i = 3,75 \text{ W/m}^2$

Solare Wärmegewinne

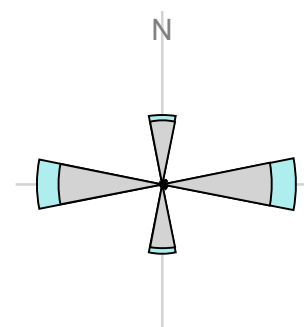
Transparente Bauteile	Anzahl	F _s -	Summe Ag m ²	g -	A trans,h m ²
Nord					
AF05 Fenster 120/230	1	0,75	1,93	0,600	0,76
AF11 Fenster 185/210	3	0,75	8,16	0,600	3,24
AF14 Fenster 224/210	1	0,75	3,29	0,600	1,30
AF18 Fenster 40/155	6	0,75	2,60	0,600	1,03
AF32 Kellerfenster 80/60	3	0,75	1,00	0,600	0,40
	14		17,00		6,74
Ost					
AF01 Fenster 105/170	1	0,75	1,25	0,600	0,49
AF02 Fenster 110/150	1	0,75	1,15	0,600	0,45
AF03 Fenster 110/180	2	0,75	2,77	0,600	1,10
AF04 Fenster 115/210	7	0,75	11,85	0,600	4,70
AF05 Fenster 120/230	8	0,75	15,45	0,600	6,13
AF07 Fenster 150/125	1	0,75	1,31	0,600	0,52
AF09 Fenster 180/150	1	0,75	1,89	0,600	0,75
AF11 Fenster 185/210	10	0,75	27,23	0,600	10,80
AF12 Fenster 205/125	1	0,75	1,79	0,600	0,71
AF13 Fenster 205/210	2	0,75	6,03	0,600	2,39
AF16 Fenster 40/110	1	0,75	0,30	0,600	0,12
AF17 Fenster 40/125	1	0,75	0,35	0,600	0,13
AF18 Fenster 40/155	2	0,75	0,86	0,600	0,34
AF19 Fenster 40/210	2	0,75	1,17	0,600	0,46
AF20 Fenster 70/105	1	0,75	0,51	0,600	0,20
AF21 Fenster 70/115	1	0,75	0,56	0,600	0,22
AF24 Fenster 75/110	1	0,75	0,58	0,600	0,23
AF25 Fenster 80/125	2	0,75	1,40	0,600	0,55
AF26 Fenster 85/125	1	0,75	0,74	0,600	0,29
AF28 Fenster 90/125	2	0,75	1,58	0,600	0,62
AT04 Tür 90/220	2	0,75	2,77	0,600	1,10
	50		81,62		32,39
Süd					
AF05 Fenster 120/230	2	0,75	3,86	0,600	1,53
AF11 Fenster 185/210	4	0,75	10,89	0,600	4,32
AF17 Fenster 40/125	2	0,75	0,70	0,600	0,27
AF18 Fenster 40/155	5	0,75	2,17	0,600	0,86
AF23 Fenster 70/216	1	0,75	1,05	0,600	0,41
AF27 Fenster 85/212	1	0,75	1,26	0,600	0,50
AF29 Fenster 90/155	1	0,75	0,98	0,600	0,38
AF31 Fenster 95/85	1	0,75	0,56	0,600	0,22
AF32 Kellerfenster 80/60	4	0,75	1,34	0,600	0,53
	21		22,83		9,06

Gewinne

EA-19-0024_2500 Palffygasse 28 - Wohnen

Transparente Bauteile		Anzahl	Fs -	Summe Ag m ²	g -	A trans,h m ²
Süd-West						
AF22	Fenster 95/190	1	0,75	1,26	0,600	0,50
AF23	Fenster 70/216	2	0,75	2,11	0,600	0,83
		3		3,37		1,33
West						
AF01	Fenster 105/170	1	0,75	1,25	0,600	0,49
AF04	Fenster 115/210	13	0,75	22,02	0,600	8,74
AF06	Fenster 125/185	1	0,75	1,61	0,600	0,64
AF08	Fenster 170/170	1	0,75	2,02	0,600	0,80
AF10	Fenster 180/170	1	0,75	2,14	0,600	0,85
AF11	Fenster 185/210	7	0,75	19,06	0,600	7,56
AF13	Fenster 205/210	2	0,75	6,03	0,600	2,39
AF15	Fenster 245/210	4	0,75	14,42	0,600	5,72
AF18	Fenster 40/155	1	0,75	0,43	0,600	0,17
AF22	Fenster 95/190	2	0,75	2,52	0,600	1,00
AF23	Fenster 70/216	2	0,75	2,11	0,600	0,83
AF28	Fenster 90/125	4	0,75	3,16	0,600	1,25
		39		76,80		30,48

	Aw m ²	Qs, h kWh/a				
Nord	24,29	2.808				
Ost	116,60	22.156				
Süd	32,62	7.665				
Süd-West	4,82	1.083				
West	109,72	20.849				
	288,05	54.564				



Orientierungsdiagramm

Das Diagramm zeigt die Orientierungen und Flächen von opaken und transparenten Bauteilen

Strahlungsintensitäten

Baden, 233 m

	S kWh/m ²	SO/SW kWh/m ²	O/W kWh/m ²	NO/NW kWh/m ²	N kWh/m ²	H kWh/m ²
Jan.	39,43	31,72	19,56	13,63	13,04	29,64
Feb.	60,64	49,75	32,65	22,80	21,25	51,83
Mär.	79,46	70,16	53,25	35,50	28,74	84,53
Apr.	83,21	82,02	71,32	53,49	41,60	118,88
Mai	90,88	95,67	92,48	73,34	57,40	159,45
Jun.	81,25	91,00	92,62	78,00	61,75	162,50

Gewinne

EA-19-0024_2500 Palffygasse 28 - Wohnen

Jul.	84,71	94,67	96,33	78,06	61,45	166,10
Aug.	90,27	93,13	84,53	61,61	45,85	143,28
Sep.	85,16	77,97	62,58	45,14	36,93	102,60
Okt.	73,36	61,92	43,07	28,26	24,90	67,30
Nov.	43,67	34,81	21,01	14,44	13,79	32,83
Dez.	33,76	26,53	14,47	9,86	9,42	21,92

Energiekennzahlen für die Anzeige in Druckwerken und elektronischen Medien

Energieausweis-Vorlage-Gesetz 2012 – EAVG 2012

Bezeichnung	EA-19-0024_2500 Palfygassee 28		
Gebäudeteil	Wohnen		
Nutzungsprofil	Mehrfamilienhäuser	Baujahr	1903, Zubau 1941
Straße	Palfygassee 28	Katastralgemeinde	Baden
PLZ/Ort	2500 Baden	KG-Nr.	04002
Grundstücksnr.	.154	Seehöhe	233

Energiekennzahlen lt. Energieausweis

HWB **123** kWh/m²a **f GEE** **2,61** -

Energieausweis Ausstellungsdatum 30.09.2019 Gültigkeitsdatum 29.09.2029

- Der Energieausweis besteht aus
- einer ersten Seite mit einer Effizienzskala,
 - einer zweiten Seite mit detaillierten Ergebnisdaten,
 - Empfehlung von Maßnahmen - ausgenommen bei Neubau -, deren Implementierung den Endenergiebedarf des Gebäudes reduziert und technisch und wirtschaftlich zweckmäßig ist,
 - einem Anhang, der den Vorgaben der Regeln der Technik entsprechen muss.

HWB	Der Heizwärmebedarf beschreibt jene Wärmemenge, welche den Räumen rechnerisch zur Beheizung zugeführt werden muss. Einheit: kWh/m ² Jahr
f GEE	Der Gesamtenergieeffizienz-Faktor ist der Quotient aus dem Endenergiebedarf und einem Referenz-Endenergiebedarf (Anforderung 2007).
EAVG §3	Wird ein Gebäude oder ein Nutzungsobjekt in einem Druckwerk oder einem elektronischen Medium zum Kauf oder zur In-Bestand-Nahme angeboten, so sind in der Anzeige der Heizwärmebedarf und der Gesamtenergieeffizienz-Faktor des Gebäudes oder des Nutzungsobjekts anzugeben. Diese Pflicht gilt sowohl für den Verkäufer oder Bestandgeber als auch für den von diesem beauftragten Immobilienmakler.
EAVG §4	(1) Beim Verkauf eines Gebäudes hat der Verkäufer dem Käufer, bei der In-Bestand-Gabe eines Gebäudes der Bestandgeber dem Bestandsnehmer rechtzeitig vor Abgabe der Vertragserklärung des Käufers oder Bestandsnehmers einen zu diesem Zeitpunkt höchstens zehn Jahre alten Energieausweis vorzulegen und ihm diesen oder eine vollständige Kopie desselben binnen 14 Tagen nach Vertragsabschluss auszuhändigen.
EAVG §6	Wird dem Käufer oder Bestandsnehmer vor Abgabe seiner Vertragserklärung ein Energieausweis vorgelegt, so gilt die darin angegebene Gesamtenergieeffizienz des Gebäudes als bedungene Eigenschaft im Sinn des § 922 Abs. 1 ABGB.
EAVG §7	(1) Wird dem Käufer oder Bestandsnehmer entgegen § 4 nicht bis spätestens zur Abgabe seiner Vertragserklärung ein Energieausweis vorgelegt, so gilt zumindest eine dem Alter und der Art des Gebäudes entsprechende Gesamtenergieeffizienz als vereinbart. (2) Wird dem Käufer oder Bestandsnehmer entgegen § 4 nach Vertragsabschluss kein Energieausweis ausgehändigt, so kann er entweder sein Recht auf Ausweisaushändigung gerichtlich geltend machen oder selbst einen Energieausweis einholen und die ihm daraus entstandenen Kosten vom Verkäufer oder Bestandgeber ersetzt begehren.
EAVG §8	Vereinbarungen, die die Vorlage- und Aushändigungspflicht nach § 4, die Rechtsfolge der Ausweisvorlage nach § 6, die Rechtsfolge unterlassener Vorlage nach § 7 Abs. 1 einschließlich des sich daraus ergebenden Gewährleistungsanspruchs oder die Rechtsfolge unterlassener Aushändigung nach § 7 Abs. 2 ausschließen oder einschränken, sind unwirksam.
EAVG §9	(1) Ein Verkäufer, Bestandgeber oder Immobilienmakler, der es entgegen § 3 unterlässt, in der Verkaufs- oder In-Bestand-Gabe-Anzeige den Heizwärmebedarf und den Gesamtenergieeffizienz-Faktor des Gebäudes oder des Nutzungsobjekts anzugeben, begeht, sofern die Tat nicht den Tatbestand einer gerichtlich strafbaren Handlung erfüllt oder nach anderen Verwaltungsstrafbestimmungen mit strengerer Strafe bedroht ist, eine Verwaltungsübertretung und ist mit einer Geldstrafe bis zu 1 450 Euro zu bestrafen. Der Verstoß eines Immobilienmaklers gegen § 3 ist entschuldigt, wenn er seinen Auftraggeber über die Informationspflicht nach dieser Bestimmung aufgeklärt und ihn zur Bekanntgabe der beiden Werte beziehungsweise zur Einholung eines Energieausweises aufgefordert hat, der Auftraggeber dieser Aufforderung jedoch nicht nachgekommen ist. (2) Ein Verkäufer oder Bestandgeber, der es entgegen § 4 unterlässt, 1. dem Käufer oder Bestandsnehmer rechtzeitig einen höchstens zehn Jahre alten Energieausweis vorzulegen oder 2. dem Käufer oder Bestandsnehmer nach Vertragsabschluss einen Energieausweis oder eine vollständige Kopie desselben auszuhändigen, begeht, sofern die Tat nicht den Tatbestand einer gerichtlich strafbaren Handlung erfüllt oder nach anderen Verwaltungsstrafbestimmungen mit strengerer Strafe bedroht ist, eine Verwaltungsübertretung und ist mit einer Geldstrafe bis zu 1450 Euro zu bestrafen.

Vorlagebestätigung

Energieausweis-Vorlage-Gesetz 2012 – EAVG 2012

Bezeichnung	EA-19-0024_2500 Palffygasse 28		
Gebäudeteil	Wohnen		
Nutzungsprofil	Mehrfamilienhäuser	Baujahr	1903, Zubau 1941
Straße	Palffygasse 28	Katastralgemeinde	Baden
PLZ/Ort	2500 Baden	KG-Nr.	04002
Grundstücksnr.	.154	Seehöhe	233

Energiekennzahlen lt. Energieausweis

HWB **123** kWh/m²a **f GEE** **2,61** -

Der Energieausweis besteht aus

- einer ersten Seite mit einer Effizienzsкала,
- einer zweiten Seite mit detaillierten Ergebnisdaten,
- Empfehlung von Maßnahmen - ausgenommen bei Neubau -, deren Implementierung den Endenergiebedarf des Gebäudes reduziert und technisch und wirtschaftlich zweckmäßig ist,
- einem Anhang, der den Vorgaben der Regeln der Technik entsprechen muss.

Der Vorlegende bestätigt, dass der Energieausweis vorgelegt wurde.

Ort, Datum

Name Vorlegender

Unterschrift Vorlegender

Der Interessent bestätigt, dass ihm der Energieausweis vorgelegt wurde.

Ort, Datum

Name Interessent

Unterschrift Interessent

HWB Der Heizwärmebedarf beschreibt jene Wärmemenge, welche den Räumen rechnerisch zur Beheizung zugeführt werden muss.
Einheit: kWh/m² Jahr

f GEE Der Gesamtenergieeffizienz-Faktor ist der Quotient aus dem Endenergiebedarf und einem Referenz-Endenergiebedarf (Anforderung 2007).

EAVG §4 (1) Beim Verkauf eines Gebäudes hat der Verkäufer dem Käufer, bei der In-Bestand-Gabe eines Gebäudes der Bestandgeber dem Bestandnehmer rechtzeitig vor Abgabe der Vertragserklärung des Käufers oder Bestandnehmers einen zu diesem Zeitpunkt höchstens zehn Jahre alten Energieausweis vorzulegen und ihm diesen oder eine vollständige Kopie desselben binnen 14 Tagen nach Vertragsabschluss auszuhändigen.

Aushändigungsbestätigung

Energieausweis-Vorlage-Gesetz 2012 – EAVG 2012

Bezeichnung	EA-19-0024_2500 Palffygasse 28			
Gebäudeteil	Wohnen			
Nutzungsprofil	Mehrfamilienhäuser	Baujahr	1903, Zubau 1941	
Straße	Palffygasse 28		Katastralgemeinde	Baden
PLZ/Ort	2500	Baden	KG-Nr.	04002
Grundstücksnr.	.154	Seehöhe	233	

Energiekennzahlen lt. Energieausweis

HWB **123** kWh/m²a **f GEE** **2,61** -

Der Energieausweis besteht aus

- einer ersten Seite mit einer Effizienzskala,
- einer zweiten Seite mit detaillierten Ergebnisdaten,
- Empfehlung von Maßnahmen - ausgenommen bei Neubau -, deren Implementierung den Endenergiebedarf des Gebäudes reduziert und technisch und wirtschaftlich zweckmäßig ist,
- einem Anhang, der den Vorgaben der Regeln der Technik entsprechen muss.

Der Verkäufer/Bestandgeber bestätigt, dass der Energieausweis ausgehändigt wurde.

Ort, Datum

Name Verkäufer/Bestandgeber

Unterschrift Verkäufer/Bestandgeber

Der Käufer/Bestandnehmer bestätigt, dass ihm der Energieausweis ausgehändigt wurde.

Ort, Datum

Name Käufer/Bestandnehmer

Unterschrift Käufer/Bestandnehmer

HWB Der Heizwärmebedarf beschreibt jene Wärmemenge, welche den Räumen rechnerisch zur Beheizung zugeführt werden muss.
Einheit: kWh/m² Jahr

f GEE Der Gesamtenergieeffizienz-Faktor ist der Quotient aus dem Endenergiebedarf und einem Referenz-Endenergiebedarf
(Anforderung 2007).

EAVG §4 (1) Beim Verkauf eines Gebäudes hat der Verkäufer dem Käufer, bei der In-Bestand-Gabe eines Gebäudes der Bestandgeber dem Bestandnehmer rechtzeitig vor Abgabe der Vertragserklärung des Käufers oder Bestandnehmers einen zu diesem Zeitpunkt höchstens zehn Jahre alten Energieausweis vorzulegen und ihm diesen oder eine vollständige Kopie desselben binnen 14 Tagen nach Vertragsabschluss auszuhändigen.

Verbesserungsmaßnahmen

EA-19-0024_2500 Palfygasse 28 - Wohnen

Verbesserungsmaßnahme 1

Gebäudehülle - Maßnahmen / Empfehlungen:

Zu jenen Maßnahmen, die aufgrund der Bewertung der thermischen Qualität der Gebäudehülle erforderlich sind, können in diesem Objekt zählen:

- Dämmung der obersten Geschossdecke
- Dämmung der Kellerdecke

Hierbei muss jedoch der Denkmalschutz immer mitberücksichtigt werden, ob diese Maßnahmen auch umgesetzt werden dürfen!

Verbesserungsmaßnahme 2

Haustechnik - Maßnahmen / Empfehlungen:

Zu jenen Maßnahmen, die aufgrund der Bewertung der haustechnischen Anlagen erforderlich sind, können in diesem Objekt zählen:

- Einbau von energieeffizienteren Energiebereitstellungssystemen (z.B. Erneuerung der Gas-Kombithermen)